

A large, dynamic splash of water in shades of blue and white, filling the lower two-thirds of the page. The water is captured in motion, with many bubbles and droplets visible. A dark blue, semi-transparent banner is overlaid on the water splash, containing the title and date information.

Produktkatalog 2026 / Product catalogue 2026

Gældende fra 1. januar 2026 / Valid from 1 January 2026

Enjoy safe water

Der tages forbehold for trykfejl/Reservation for typographical errors.

Kontraventiler / Check valves

Beskrivelse / Description Varenr. / Art.nr. Dim Pcs/box Grp

Kontraventiler messing legering CW625N / Check valves brass alloy CW625N



Type 290	430326-003	3/8"	10	26
muf/muf	430326-004	1/2"	10	26
GDV - Godkendt til drikkevand.	430326-006	3/4"	10	26
Opfylder krav til tilbagestrømsikring medium kategori 1.	430326-008	1"	10	26
	430326-010	1 1/4"	5	26
	430326-012	2"	5	26

With internal threads
approved for drinking water
Comply with standard EN1717
regarding medium category 1

Forkromet / Chrome-plated	430326-204	1/2"	10	26
---------------------------	-------------------	------	----	----

Kontraventiler messing legering CW625N / Check valves brass alloy CW625N WRAS Approved



Type 2190	430357-003	3/8"	10	20
muf/muf	430357-004	1/2"	10	20
GDV - Godkendt til drikkevand.	430357-006	3/4"	10	20
Opfylder krav til tilbagestrømsikring medium kategori 1.	430357-008	1"	10	20
	430357-010	1 1/4"	5	20
	430357-011	1 1/2"	5	20
	430357-012	2"	3	20

With internal threads
approved for drinking water
Comply with standard EN1717
regarding medium category 1

Kontraventiler messing legering CW625N / Check valves brass alloy CW625N



Type 2194	430358-012	12 mm	10	20
Med klemmeringskopling	430358-015	15 mm	10	20
GDV - Godkendt til drikkevand.	430358-018	18 mm	10	20
Opfylder krav til tilbagestrømsikring medium kategori 1.	430358-022	22 mm	10	20
	430358-028	28 mm	10	20

With compression couplings for
copper and plastic pipes
approved for drinking water
Comply with standard EN1717
regarding medium category 1

Forkromet / Chrome-plated	0295015	15 mm	10	26
---------------------------	----------------	-------	----	----

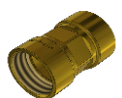
Kontraventiler rødgods legering CC499K / Check valves bronze alloy CC499K



Type 2180 rødgods	430357-804	1/2"	10	13
muf/muf	430357-806	3/4"	10	13
GDV - Godkendt til drikkevand.	430357-808	1"	10	13
Opfylder krav til tilbagestrømsikring medium kategori 1.	430357-810	1 1/4"	5	13
	430357-811	1 1/2"	5	13
	430357-812	2"	3	13

With internal threads
approved for drinking water
Comply with standard EN1717
regarding medium category 1

Kontraventiler Ecobrass - Blyfri legering CW724R / Check valves Ecobrass alloy CW724R



Type 2170 Ecobrass	430357-704	1/2"	10	19
muf/muf	430357-706	3/4"	10	19
GDV - Godkendt til drikkevand.	430357-708	1"	10	19
Opfylder krav til tilbagestrømsikring medium kategori 1.	430357-710	1 1/4"	5	19
	430357-711	1 1/2"	5	19
	430357-712	2"	3	19

With internal threads
approved for drinking water
Comply with standard EN1717
regarding medium category 1

Kontrollerbare kontraventiler / Controllable check valves

Beskrivelse / Description

Varenr. / Art.nr. Dim

Pcs/box

Grp



Kontrollerbare kontraventiler Ecobross - Blyfri legering CW724R /

Controllable check valves brass alloy CW724R



Type 2270 Ecobross	430327-704	½"	10	19
muf/muf	430327-706	¾"	10	19
GDV - Godkendt til drikkevand.	430327-708	1"	10	19
Opfylder krav til tilbagestrømsikring medium kategori 2.	430327-710	1¼"	5	19
	430327-711	1½"	3	19
	430327-712	2"	2	19

With internal threads
approved for drinking water
Comply with standard EN1717
regarding medium category 2

Kontrollerbare kontraventiler rødgods legering CC499K /

Controllable check valves bronze alloy CC499K



Type 2280 rødgods	430327-804	½"	10	13
muf/muf	430327-806	¾"	10	13
GDV - Godkendt til drikkevand.	430327-808	1"	10	13
Opfylder krav til tilbagestrømsikring medium kategori 2.	430327-810	1¼"	5	13
	430327-811	1½"	3	13
	430327-812	2"	2	13

With internal threads
approved for drinking water
Comply with standard EN1717
regarding medium category 2

Kontrollerbare kontraventiler messing legering CW625N /

Controllable check valves brass alloy CW625N



Type 2290	430327-003	¾"	10	18
muf/muf	430327-004	½"	10	18
GDV - Godkendt til drikkevand.	430327-006	¾"	10	18
Opfylder krav til tilbagestrømsikring medium kategori 2.	430327-008	1"	10	18
	430327-010	1¼"	5	18
	430327-011	1½"	3	18
	430327-012	2"	3	18

With internal threads
approved for drinking water
Comply with standard EN1717
regarding medium category 2

Kontrollerbare kontraventiler messing legering CW625N /

Controllable check valves brass alloy CW625N



Type 2294	2294-012	12 mm	10	18
Med klemmeringskopling	2294-015	15 mm	10	18
GDV - Godkendt til drikkevand.	2294-018	18 mm	10	18
Opfylder krav til tilbagestrømsikring medium kategori 2.	2294-022	22 mm	10	18
	2294-028	28 mm	10	18

With couplings for
copper and plastic pipes
approved for drinking water
Comply with standard EN1717
regarding medium category 2

Kontrollerbare kontraventiler messing legering CW625N /

Controllable check valves brass alloy CW625N



Type 2292	2292-022	22 mm	10	18
------------------	-----------------	-------	----	----

Med klemmeringskopling og glidestykke.

Controllable check valve
adjustable in length

Målerforskrninger og udligningsstykker / Meter unions and extension nipples with check valves

Beskrivelse / Description Varenr. / Art.nr. Dim Pcs/box Grp EUR DKK

Målerforskrninger med kontrollerbar kontraventil messing legering CW625N /



Meter unions with controllable check valve brass alloy CW625N



Type 2296	484910-304	¾" x ½" x 40 mm	50	3
GDV - Godkendt til drikkevand.	484910-306	1" x ¾" x 50 mm	20	3
Opfylder krav til tilbagestrømssikring medium kategori 2.	484910-308	1¼" x 1" x 60 mm	10	3
	484910-310	1½" x 1¼" x 72,5 mm	5	3
	484910-311	2" x 1½" x 82,5 mm	5	3
approved for drinking water	484910-406	1" x ¾" x 80 mm	20	3
Comply with standard EN1717 regarding medium category 2				

Målerforskrninger med kontrollerbar kontraventil rødgods legering CC499K /



Meter unions with controllable check valve bronze alloy CC499K



Type 2286 rødgods	484912-004	¾" x ½" x 40 mm	50	14
GDV - Godkendt til drikkevand.	484912-006	1" x ¾" x 50 mm	20	14
Opfylder krav til tilbagestrømssikring medium kategori 2.	484912-008	1¼" x 1" x 60 mm	10	14
	484912-010	1½" x 1¼" x 72,5 mm	5	14
	484912-011	2" x 1½" x 82,5 mm	5	14
approved for drinking water	484912-106	1" x ¾" x 80 mm	20	14
Comply with standard EN1717 regarding medium category 2				

Udligningsstykker med kontrollerbar kontraventil messing legering CW625N /



Extension nipples with controllable check valve brass alloy CW625N



Type 2297	484911-006	¾" x 60 mm	30	3
Anvendes ved målerskift med andet indbygningsmål. nip/muf.	484911-008	1" x 60 mm	30	3
GDV - Godkendt til drikkevand.	484911-085	1" x 85 mm	20	3
Opfylder krav til tilbagestrømssikring medium kategori 2.	484911-090	1" x 90 mm	20	3
	Med 2 propper / With 2 inspection plugs:			
	484911-108	1" x 60 mm	30	3
	484911-185	1" x 85 mm	20	3
external/internal threads.	484911-190	1" x 90 mm	20	3
approved for drinking water				
Comply with standard EN1717 regarding medium category 2				

Udligningsstykker med kontrollerbar kontraventil rødgods legering CC499K /



Extension nipples with controllable check valve bronze alloy CC499K



Type 2287 rødgods	484911-806	¾" x 60 mm	30	14
Anvendes ved målerskift med andet indbygningsmål. nip/muf.	484911-808	1" x 60 mm	30	14
GDV - Godkendt til drikkevand.	484911-885	1" x 85 mm	20	14
Opfylder krav til tilbagestrømssikring medium kategori 2.	484911-890	1" x 90 mm	20	14
	Med 2 propper / With 2 inspection plugs:			
	484911-908	1" x 60 mm	30	14
	484911-985	1" x 85 mm	20	14
external/internal threads.	484911-990	1" x 90 mm	20	14
approved for drinking water				
Comply with standard EN1717 regarding medium category 2				

Målerforskrninger og udligningsstykker / Meter unions and extension nipples

Beskrivelse / Description Varenr. / Art.nr. Dim Pcs/box Grp

Målerbeslag med indbygget kontrollerbar kontraventil / Meter brackets with controllable check valve



Højdejusterbar.	484810-056	3/4" - 1" - 1" - 3/4" 105 mm		12
Opfylder krav til tilbagestrømssikring EN1717 medium-kategori 2 og RA 015.	484810-114	1/2" - 3/4" - 3/4" - 1/2" 110 mm		12
	484810-186	3/4" - 1" - 1" 3/4" 190 mm		12
	484810-198	1" - 1" - 1" - 1" 190 mm		12
	484810-261	1 1/4" - 1 1/4" - 1 1/4" - 1 1/4" 260 mm		12
Adjustable in depth.	484810-268	1" - 1 1/4" - 1 1/4" - 1" 260 mm		12
Comply with standard EN1717 regarding medium category 2	484810-311	1 1/2" - 2" - 2" - 1 1/2" 300 mm		12

Forskrninger m. kontrollerbar kontraventil for målerbeslag messing legering CW625N /



Meter unions with check valve adjustable for replacement in meter frames brass alloy CW625N



Type 2298	484910-906	1" x Ø25mm X 64 mm	10	3
GDV - Godkendt til drikkevand.	484910-908	1 1/4" x Ø31mm X 76 mm	10	3
Opfylder krav til tilbagestrømssikring medium kategori 2.	484910-911	2" x Ø47 X 84 mm	5	3
	484913-170	1" x Ø20 X 70 mm	10	3
	484913-184	1" x Ø20 X 84 mm	10	3

approved for drinking water
Comply with standard EN1717 regarding medium category 2

Målerforskrninger messing legering CW625N / Meter unions brass alloy CW625N



Type 2096	484910-704	3/4" x 1/2" x 40 mm		17
Nippel m. 2,5 mm reces. CW625N	484910-706	1" x 3/4" x 50 mm		17
Omløber CW 617 m. plumpehul	484910-708	1 1/4" x 1" x 60 mm		17
	484910-710	1 1/2" x 1 1/4" x 60 mm		17
Body with 2,5 mm recess. CW625N nut in CW617N.	484910-711	2" x 1 1/2" x 70 mm		17

Special forskrninger / Special unions ¹⁾

484910-704-L22	3/4" x 1/2" x 22 mm	17
484910-704-L25	3/4" x 1/2" x 25 mm	17
JCH2291-464	3/4" x 3/4" x 44 mm	17
JCH2295-045	1" x 3/4" x 45 mm	17
JCH3680	1" x 3/4" x 80 mm	17
JCH2295-004	1" x 1/2" x 32 mm	17
JCH2295-006	1" x 1/2" x 40 mm	17

Special forskrninger - muffe/omløber / Special unions - female thread ¹⁾

JCH2291-003	1/2" x 3/4"	17
JCH2291-004	3/4" x 3/4"	17
JCH2291-006	1/2" x 3/8"	17

¹⁾ Priser oplyses på forespørgsel / Prices on request.

Målerforskrninger rødgods legering CC499K / Meter unions bronze alloy CC499K



Type 2086	484915-504	3/4" x 1/2" x 40 mm		15
Nippel m. 2,5 mm reces. CC499K	484915-506	1" x 3/4" x 50 mm		15
Omløber CW 617 m. plumpehul	484915-508	1 1/4" x 1" x 60 mm		15
	484915-510	1 1/2" x 1 1/4" x 60 mm ¹⁾		15
Body with 2,5 mm recess. CC499K nut in CW617N.	484915-511	2" x 1 1/2" x 70 mm ¹⁾		15
	484915-604	3/4" x 1/2" x 35 mm		15

¹⁾ Priser oplyses på forespørgsel / Prices on request.

Målerforskrninger rødgods legering CC499K / Meter unions bronze alloy CC499K



Type 2086	484915-404	3/4" x 1/2" x 40 mm		15
Nippel m. 2,5 mm reces. CC499K	484915-406	1" x 3/4" x 50 mm		15
Omløber CC499K u. plumpehul	484915-408	1 1/4" x 1" x 60 mm		15
	484915-410	1 1/2" x 1 1/4" x 60 mm		15
Body with 2,5 mm recess. CC499K nut in CC499K.	484915-411	2" x 1 1/2" x 70 mm		15

Målerforskrninger og udlingsstykker / Meter unions and extension nipples

Beskrivelse / Description

Varenr. / Art.nr.

Dim

Pcs/box

Grp

Forskydelige forskrninger messing legering CW625W / Adjustable meter unions brass alloy CW625N



Type 2096

484913-904

½" x ¾" x 31,5-45 mm

20

17

Forskydelig forskrning

484913-906

¾" x 1" x 41-57 mm

20

17

GDV - Godkendt til drikkevand

Adjustable meter union.

Approved for drinking water

Forskydelige forskrninger rødsgods legering CC499K / Adjustable meter unions bronze alloy CC499K



Type 2086

484913-604

½" x ¾" x 31,5-45 mm

20

15

Forskydelig forskrning rødsgods

484913-606

¾" x 1" x 41-57 mm

20

15

GDV - Godkendt til drikkevand

Adjustable meter union.

Approved for drinking water

Installationssæt til vandmåler med kontraventil messing legering CW625N



Mounting kit for water meter with check valve brass alloy CW625N



Type 2296 + 2096

484920-904

3/4"x1/2"

3

1 stk. Type 2096 målerforskrning samt

484920-906

1"x3/4"

3

1 stk. Type 2296 målerforskrning med

484920-908

1.1/4"x1"

3

kontrollerbar kontraventil, pakket sætvis

484920-910

1.1/2"x1.1/4"

3

i pose, med pakninger.

484920-911

2"x1.1/2"

3

GDV - Godkendt til drikkevand.

Opfylder krav til tilbagestrømssikring medium katagori 2.

1 pcs. Type 2096 meter union and

1 pcs. Type 2296 meter union with

controllable check valve, packed as set in bag with seals.

approved for drinking water

Comply with standard EN1717

regarding medium category 2

Installationssæt til vandmåler med kontraventil rødsgods legering CC499K



Mounting kit for water meter with check valve bronze alloy CC499K



Type 2286 + 2086 rødsgods

484920-804

3/4"x1/2"

14

1 stk. Type 2086 målerforskrning samt

484920-806

1"x3/4"

14

1 stk. Type 2286 målerforskrning med

484920-808

1.1/4"x1"

14

kontrollerbar kontraventil, pakket sætvis

484920-810

1.1/2"x1.1/4"

14

i pose, med pakninger.

484920-811

2"x1.1/2"

14

GDV - Godkendt til drikkevand.

Opfylder krav til tilbagestrømssikring medium katagori 2.

1 pcs. Type 2086 meter union and

1 pcs. Type 2286 meter union with

controllable check valve, packed as set in bag with seals.

approved for drinking water

Comply with standard EN1717

regarding medium category 2

TBS-ventiler / Backflow preventer

Beskrivelse / Description

Varenr. / Art.nr.

Dim

Pcs/box

Grp

JCH TBS-ventiler 4-AQUA-PRO / JCH Backflow preventer 4-AQUA-PRO



Type 2490

Opfylder krav til tilbagestrømssikring medium kategori 4.

Comply with standard EN1717 regarding medium category 4

430324-004	1/2"
430324-006	3/4"
430324-008	1"
430324-010	1.1/4"
430324-011	1.1/2"
430324-012	2"

21
21
21
21
21
21



Komplet servicekit til JCH TBS-ventil

Complete servicekit for JCH Backflow preventer 4-AQUA-PRO

430324-928	1/2"-1"
430324-931	1.1/4"-1.1/2"
430324-932	2"

55
55
55



Trykventil

Relief Valve

430324-808	1/2"-1"
430324-811	1.1/4"-1.1/2"
430324-812	2"

55
55
55



Kontraventilsæt

Check Valves upstream/downstream

430324-828	1/2"-1"
430324-831	1.1/4"-1.1/2"
430324-832	2"

55
55
55



Filter

Strainer

430324-848	1/2"-1"
430324-851	1.1/4"-1.1/2"
430324-852	2"

55
55
55



Dræn

Drain

430324-872

55



Forskruningssæt

Unions

430324-904	1/2"
430324-906	3/4"
430324-908	1"
430324-910	1.1/4"
430324-911	1.1/2"
430324-912	2"

55
55
55
55
55
55



JCH TBS-testapparat

JCH Backflow Preventer testkit

430324-820

65



Udligningsstykker / Extension nipples



Beskrivelse / Description Varenr. / Art.nr. Dim Pcs/box Grp

Udligningsstykker messing legering CW625N / Extension nipples brass alloy CW625N



muf/nip.	JCH3000	3/4" x 3/4" - udligner 20 mm.	17
Anvendes ved målerskift med andet indbygningsmål.	JCH3001	3/4" x 3/4" - udligner 55 mm	17
	JCH3002	3/4" x 3/4" - udligner 60 mm	17
GDV - Godkendt til drikkevand.	JCH3003	3/4" x 1" - udligner 10 mm *	17
	JCH3004	3/4" x 1" - udligner 27,5 mm *	17
Female/male approved for drinking water	JCH3005	3/4" x 1" - udligner 40 mm *	17
	JCH3006-025	1" x 1" - udligner 30 mm	17
	JCH3007	1" x 1" - udligner 60 mm	17
	JCH3008	1" x 1" - udligner 90 mm	17
	JCH3009	1" x 1 1/4" - udligner 65 mm *	17
	JCH3010	1" x 1" - udligner 35 mm	17
	JCH3011	1" x 1 1/4" - udligner 35 mm *	17
	JCH3012	3/4" x 3/4" - udligner 30 mm.	17
	JCH3013	1 1/4" X 2" - udligner 20 mm *	17
	JCH3014	3/4" x 1" - udligner 55 mm *	17
	JCH3015	1" x 1 1/4" - udligner 30 mm *	17
	JCH3016	1" x 1 1/2" - udligner 35 mm *	17

* Der skal benyttes et udligningsstykke på begge sider af måleren / To be used 1 extension nipple on each side of the meter.

Udligningsstykker rødgods legering CC499K / Extension nipples bronze alloy CC499K



muf/nip.	JCH8003B	3/4" x 1" - udligner 10mm *	15
Anvendes ved målerskift med andet indbygningsmål.	JCH8005B	3/4" x 1" - udligner 40 mm *	15
GDV - Godkendt til drikkevand.	JCH8006-025	1" x 1" - udligner 30 mm	15
	JCH8012	3/4" x 3/4" - udligner 30 mm	15
	JCH8013	1 1/4" X 2" - udligner 20 mm *	15
Female/male approved for drinking water	JCH8015	1" x 1 1/4" - udligner 30 mm *	15
	JCH8016	1" x 1 1/2" - udligner 35 mm *	15

* Der skal benyttes et udligningsstykke på begge sider af måleren / To be used 1 extension nipple on each side of the meter.

Special fremstillede produkter / Special products

Ud over standardprodukterne, kan JCH specialkonstruere mange produkter og reservedele til VVS- og VA-branchen. Specialprodukterne kan produceres i selv mindremængder. Ønskes der et "dråbemærket produkt klarer JCH også dette".

Besides our standard products, JCH can produce individually adapted items. Such items can be manufactured, even in smaller quantities.



Kontrollerbare målerforskrninger og udligningsstykker / Controlable meter unions and extension nipples

JCH kan levere kontrollerbare målerforskrninger og udligningsstykker tilpasset kundens behov.

JCH can supply controlable meter unions and extension nipples, individually adapted to our customers needs.

Kuglehaner / Ball valves

Beskrivelse / Description

Varenr. / Art.nr. Dim

Pcs/box

Grp



JCH kuglehaner fuldt gennemløb / JCH ball valves - full flow



Serie 11	745511-006	3/4"	4
Kuglehane nip/muf	745511-008	1"	4
16 mm spindelfirkant	745511-010	1 1/4"	4
VA godkendt	745511-011	1 1/2"	4
GDV - Godkendt til drikkevand.	745511-012	2"	4

Ball valve female/male
16 mm spindle
VA, SINTEF and SITAC-approved



Serie 12	745512-025	3/4" x 25 mm	5
Kuglehane nip/PRK for PE rør	745512-032	1" x 32 mm	5
16 mm spindelfirkant	745512-040	1 1/4" x 40 mm	5
VA godkendt	745512-050	1 1/2" x 50 mm	5
GDV - Godkendt til drikkevand.			

Ball valve male/PRK-coupling
16 mm spindle
VA, SINTEF and SITAC-approved



Serie 13	745513-006	3/4"	4
Kuglehane muf/muf	745513-008	1"	4
16 mm spindelfirkant	745513-010	1 1/4"	4
VA godkendt	745513-011	1 1/2"	4
GDV - Godkendt til drikkevand.	745513-012	2"	4

Ball valve female/female
16 mm spindle
VA, SINTEF and SITAC-approved



Serie 14	745514-025	25 mm PE	5
Kuglehane PRK for PE rør	745514-032	32 mm PE	5
16 mm spindelfirkant	745514-040	40 mm PE	5
VA godkendt	745514-050	50 mm PE	5
GDV - Godkendt til drikkevand.			

Ball valve with PRK-coupling
16 mm spindle
VA, SINTEF and SITAC-approved



JCH kuglehaner reduceret gennemløb / JCH ball valves - reduced flow

Serie 15	745515-006	3/4"	4
Kuglehane nip/muf	745515-008	1"	4
16 mm spindelfirkant	745515-010	1 1/4"	4
VA godkendt	745515-011	1 1/2"	4
GDV - Godkendt til drikkevand.	745515-012	2"	4

Ball valve female/male
16 mm spindle
VA, SINTEF and SITAC-approved



Serie 17	745517-006	3/4"	4
Kuglehane muf/muf	745517-008	1"	4
16 mm spindelfirkant	745517-010	1 1/4"	4
VA godkendt	745517-011	1 1/2"	4
GDV - Godkendt til drikkevand.	745517-012	2"	4

Ball valve female/female
16 mm spindle
VA, SINTEF and SITAC-approved

Kuglehaner / Ball valves

Beskrivelse / Description Varenr. / Art.nr. Dim Pcs/box Grp

JCH kuglehaner fuldt gennemløb med dræn / JCH ball valves - full flow with drainage



Serie 11	745511-206	¾"	1
Kuglehane nip/muf	745511-208	1"	1
16 mm spindelfirkant	745511-210	1¼"	1
GDV - Godkendt til drikkevand.	745511-211	1½"	1
	745511-212	2"	1

Ball valve female/male
16 mm spindle
with drainage



Serie 14	745514-225	25 mm PE	1
Kuglehane PRK for PE rør	745514-232	32 mm PE	1
16 mm spindelfirkant	745514-240	40 mm PE	1
VA godkendt	745514-250	50 mm PE	1

GDV - Godkendt til drikkevand.

Ball valve with PRK-coupling
16 mm spindle
with drainage

JCH anboringskuglehaner fuldt gennemløb m/konisk nippel / with conicle thread



Serie 02	745802-108	1"	2
Kuglehane nip/muf			
Ekstra kraftig konisk nippel beregnet for direkte anboring			
GDV - Godkendt til drikkevand.			

Ball valve female/male
Extra strong conicle thread
for direct tapping

JCH kuglehaner med nippel og messing kobling for PE rør / JCH ball valves with coupling for PE-pipe



Serie 16	745516-032	1" x 32 mm	5
16 mm spindelfirkant			
GDV - Godkendt til drikkevand.	745516-040	1¼" x 40 mm	5
	745516-050	1½" x 50 mm	5

VA, SINTEF and SITAC-approved
fits JCH 16mm extension spindle

Med dræn:

16 mm spindelfirkant	745516-232	1" x 32 mm	5
----------------------	------------	------------	---

GDV - Godkendt til drikkevand.

With drainage:

fits JCH 16mm extension spindle

Kuglehaner / Ball valves

Beskrivelse / Description Varenr. / Art.nr. Dim Pcs/box Grp

JCH kuglehaner med messing koblinger for PE rør / JCH ball valves with coupling for PE-pipe



Serie 18

16 mm spindelfirkant **745518-032** 32 mm PE 5
GDV - Godkendt til drikkevand.



VA, SINTEF and SITAC-approved
fits JCH 16mm extension spindle

Med dræn:

16 mm spindelfirkant **745518-232** 32 mm PE 5
GDV - Godkendt til drikkevand.

With drainage:

fits JCH 16mm extension spindle

JCH kuglehaner fuldt gennembløb m/top til AVK garniture / JCH ball valves with AVK top - full flow



Serie 11 **745511-106** 3/4" 8
Kuglehane nip/muf **745511-108** 1" 8
12 mm spindelfirkant **745511-110** 1 1/4" 8
VA godkendt **745511-111** 1 1/2" 8
GDV - Godkendt til drikkevand. **745511-112** 2" 8



Ball valve female/male
VA, SINTEF and SITAC-approved
Prepared for AVK 12 mm
extension spindle

Serie 12 **745512-125** 3/4" x 25 mm 8
Kuglehane nip/PRK for PE rør **745512-132** 1" x 32 mm 8
12 mm spindelfirkant **745512-140** 1 1/4" x 40 mm 8
VA godkendt **745512-150** 1 1/2" x 50 mm 8
GDV - Godkendt til drikkevand.



Ball valve male/PRK-coupling
Prepared for AVK 12 mm
extension spindle

Serie 13 **745513-106** 3/4" 8
Kuglehane muf/muf **745513-108** 1" 8
12 mm spindelfirkant **745513-110** 1 1/4" 8
VA godkendt **745513-111** 1 1/2" 8
GDV - Godkendt til drikkevand. **745513-112** 2" 8



Ball valve female/female
VA, SINTEF and SITAC-approved
Prepared for AVK 12 mm
extension spindle

Serie 14 **745514-125** 25 mm PE 8
Kuglehane PRK for PE rør **745514-132** 32 mm PE 8
12 mm spindelfirkant **745514-140** 40 mm PE 8
VA godkendt **745514-150** 50 mm PE 8
GDV - Godkendt til drikkevand.



Ball valve with PRK couplings
VA, SINTEF and SITAC-approved
Prepared for AVK 12 mm
extension spindle

Kuglehaner / Ball valves

Beskrivelse / Description

Varenr. / Art.nr. Dim

Pcs/box

Grp



JCH kuglehaner reduceret gennemløb m/top til AVK garniture /

JCH ball valves with AVK top - reduced flow



Serie 15	745515-108	1"	8
Kuglehane nip/muf	745515-110	1¼"	8
12 mm spindelfirkant	745515-111	1½"	8
VA godkendt	745515-112	2"	8

GDV - Godkendt til drikkevand.

Ball valve female/male
VA, SINTEF and SITAC-approved
Prepared for AVK 12 mm
extension spindle



Serie 17	745517-108	1"	8
Kuglehane muf/muf	745517-110	1¼"	8
12 mm spindelfirkant	745517-111	1½"	8
VA godkendt	745517-112	2"	8

GDV - Godkendt til drikkevand.

Ball valve female/female
VA, SINTEF and SITAC-approved
Prepared for AVK 12 mm
extension spindle

JCH kuglehaner fuldt gennemløb m/top til AVK garniture m/dræn

JCH ball valves with AVK top and drainage



Serie 11	745511-306	¾"	8
Kuglehane nip/muf	745511-308	1"	8
12 mm spindelfirkant	745511-310	1¼"	8
GDV - Godkendt til drikkevand.	745511-311	1½"	8
	745511-312	2"	8

Ball valve female/male
with drainage
Prepared for AVK 12 mm
extension spindle



JCH kuglehaner med nippel og messing kobling for PE rør m/top til AVK garniture

JCH ball valves with AVK top and coupling for PE-pipe



Serie 16	745516-132	1"x 32 mm	8
12 mm spindel passer til AVK garnit.	745516-140	1¼"x 40 mm	8
GDV - Godkendt til drikkevand.	745516-150	1½"x 50 mm	8
med dræn.			
12 mm spindel passer til AVK garnit.	745516-332	1"x 32 mm	8

GDV - Godkendt til drikkevand.

Prepared for AVK 12 mm
extension spindle

With drainage:
Prepared for AVK 12 mm
extension spindle



Kuglehaner / Ball valves

Beskrivelse / Description

Varenr. / Art.nr. Dim

Pcs/box

Grp



JCH kuglehaner med messing koblinger for PE rør /

JCH ball valves with AVK top and coupling for PE-pipe



Serie 18	745518-132	32 mm PE	8
12 mm spindel passer til AVK garnit.	745518-140	40 mm PE	8
GDV - Godkendt til drikkevand.	745518-150	50 mm PE	8

Prepared for AVK 12 mm extension spindle

Med dræn:	745518-332	32 mm PE	8
12 mm spindel passer til AVK garnit.	745518-340	40 mm PE	8
GDV - Godkendt til drikkevand.	745518-350	50 mm PE	8

With drainage:

Prepared for AVK 12 mm extension spindle

JCH kuglehaner med PRK trykskruer / JCH ball valves with compressions joints



Serie 14	745514-725	25 mm PE	9
Kuglehane med PRK for PE rør	745514-732	32 mm PE	9
12 mm spindelfirkant	745514-740	40 mm PE	9
passer til ISIFLO og Helnor garniture	745514-750	50 mm PE	9
GDV - Godkendt til drikkevand.			

Ball valve with PRK couplings
VA, SINTEF and SITAC-approved
fits Helnor extension spindle

JCH kuglehaner med PRK trykskruer og dræn / JCH ball valves with compressions joints and drain



Serie 14	745514-825	25 mm PE	9
Kuglehane med PRK for PE rør	745514-832	32 mm PE	9
12 mm spindelfirkant	745514-840	40 mm PE	9
passer til ISIFLO og Helnor garniture med dræn	745514-850	50 mm PE	9
GDV - Godkendt til drikkevand.			

Ball valve with PRK couplings
VA, SINTEF and SITAC-approved
fits Helnor extension spindle
With drainage



Serie 14	745514-325	25 mm PE	8
Kuglehane PRK for PE rør	745514-332	32 mm PE	8
12 mm spindelfirkant	745514-340	40 mm PE	8
VA godkendt	745514-350	50 mm PE	8
Passer til AVK garniture			
GDV - Godkendt til drikkevand.			

Ball valve with PRK couplings
Prepared for AVK 12 mm extension spindle

Garniturer / Units and extension spindles

Beskrivelse / Description Varenr. / Art.nr. Dim Pcs/box Grp

Sommerhusgarniturer / Summer cottage units

Type 145225: 700-1100mm	145225-832	32mm PE messing kobling	7
Teleskopisk sommerhusgarniture med kuglehane og gadedæksel	145225-925	25mm PE PRK trykskrue	7
	145225-932	32mm PE PRK trykskrue	7

Telescopic cottage unit, complete with valve and street cover

Type 145226: 900-1500mm	145226-832	32mm PE messing kobling	7
Teleskopisk sommerhusgarniture med kuglehane og gadedæksel	145226-906	¾"	7
	145226-908	1"	7
	145226-908R	1" reduceret	7
Teleskopisk cottage unit, complete with valve and street cover	145226-910R	1¼" reduceret	7
	145226-925	25mm PE PRK trykskrue	7
	145226-932	32mm PE PRK trykskrue	7

Type 145227: 1100-1900mm	145227-832	32mm PE messing kobling	7
Teleskopisk cottage unit, complete with valve and street cover	145227-906	¾"	7
	145227-908	1"	7
	145227-908R	1" reduceret	7
Teleskopisk cottage unit, complete with valve and street cover	145227-910R	1¼" reduceret	7
	142227-925	25mm PE PRK trykskrue	7
	145227-932	32mm PE PRK trykskrue	7

Garniturer og gadedæksler / Extension spindles and street covers

Type 145221-22	145221-000	900-1500 mm	7
Teleskopisk garniture til Gadedæksel type 145631	145222-000	1100-1900 mm	7

Telescopic spindle with support plate. Without valve and street cover

Type 145631	145631-013	90x80x130 mm	7
Gadedæksel			

Street cover

Type 145223	145223-000	900-1500 mm	11
Teleskopisk garniture	145223-190	1100-1900 mm	11

Universal (kan anvendes til universale gadedæksler)

Telescopic spindle without valve and street cover

Type 100200	100200-200	200x200 mm	11
--------------------	-------------------	------------	----

Underlægsplade

Support plate

Type 145224	145224-125	1250 mm	11
--------------------	-------------------	---------	----

Fastlængde garniture
Universal (kan anvendes til universale gadedæksler)

Fixed model. Without valve

Andre produkter / Other products

Beskrivelse / Description Varenr. / Art.nr. Dim Pcs/box Grp

Skydeventiler rødgods / Gate valves bronze



Type 60	410020-003	3/8"	10	28
Med muffer	410020-004	1/2"	10	28
Materiale: Rødgods	410020-006	3/4"	10	28
Spindel: Afzinkningsbestandig messing	410020-008	1"	10	28
	410020-010	1 1/4"	5	28
	410020-011	1 1/2"	5	28
Female/female	410020-012	2"	2	28
Material: bronze	410020-013	2 1/2"	2	28
Stem: DZR brass	410020-014	3"	1	28
Application: hot and cold water, central- and district heating systems				

Reserve dele til Type 60 skydeventiler / Spare parts for Type 60 gate valves



Omløber komplet til type 60/62	N7978646	3/8-1 1/4"		28
Union nut complete Type 60/62	N7978647	1 1/2"-2		28



Håndhjul sort	N916067W	3/8-1 1/4"		28
(ny model efter 1989)	N916068W	1 1/2"		28
	N916069W	2"		28
Hand wheel black	N916070W	2 1/2"		28
(new model after 1989)	N916071W	3"		28

Anboringsbøjler "Speedfix" / Tapping saddles "Speedfix"



Type 6440	013762-004	1/2"/22CU	10	24
Anboringsbøjler med 1/2" afgang	013762-006	3/4"/28CU	10	24
Tapping saddle with 1/2" connection	013762-008	1"/35CU	10	24
	013762-111	1 1/2"/48		24
Passstykke 15mm for 013762-004	013762-003	15 mm CU	10	24
Reduction 1/2/22CU - 15mm CU				
Passstykke 18mm for 013762-004	013762-005	18 mm CU	10	24
Reduction 1/2/22CU - 18mm CU				
HS spiralbor	013756-004	8 x 115 mm		24
HS twist drill				
HS bore adaptor	013767-004	1/2"		24
HS drilling adaptor				
Gummi pakning syntetisk	013768-004			31
Rubber gasket synthetic				



Luftventiler / Air valves




Type 745751	745751-104	1/2" - pk. m/10 stk.	10	6
For indblæsning af luft i vandinstallationer.	745751-204	1/2" - pk. m/50 stk.	50	6
	745751-304	1/2" - pk. m/100 stk.	100	6
Kan leveres med 1/4" og 3/4" nippel	745751-404	1/2" - pk. m/250 stk.	250	6
på forespørgsel	745751-505	1/2" - pk. m/500 stk.	500	6

Used for pumping air into water systems
Can be made in 1/4" og 3/4" upon request

Reserve dele til garniturer / Spare parts

Beskrivelse / Description Varenr. / Art.nr. Dim Pcs/box Grp

Reserve dele til garniturer / Spare parts for cottage units

	T-stykke	N1300JCH	25 mm		31
	T-piece	N1302JCH	32 mm		31
	PRK trykskrue	N1404JCH	16 mm PE		31
	PRK-compressions joints	N1401JCH	25 mm PE		31
		N1402JCH	32 mm PE		31
	Rør med underlagsplade	N1328JCH			31
	Support plate with unit protector				
	Firkant spindel	N1312JCH			31
	Square spindel				
	Spindelstang	N1316JCH			31
	Square spindel guide				
	40mm PVC pipe 850 mm	N2012JCH			31
	40mm PVC pipe 850 mm				
	2 bolte	N1308JCH			31
	2 screws				
	PE-rør 16mm	N1332JCH	16 x 145 mm		31
	PE-pipe 16mm				
	Messingring	N1306JCH			31
	Ring of brass				
	Luftventil	N1360JCH	½"		31
	Air valve				
	PVC rør	N1320JCH			31
	PVC pipe with connector				
	Rep. sæt til sommerhus-garniture	N1302032	32 mm PE		31
		N1300025	25 mm PE		31
		N1300008	1" RG		31
	Repair kit for cottage units	N1302010	1¼" RG		31
		N1300006	¾" RG		31
	Kobling til PEM rør	N1304JCH			31
	Coupling for PEM-pipe				
	Kontraventil	N1311JCH			31
	Check valve				

JCH A/S - Salgs- og leveringsbetingelser

§1 TILBUD OG ORDRE:

Tilbud fra JCH A/S (herefter JCH) er uden forbindelse, med mindre andet er skriftligt accepteret. Tilbud gælder 30 dage. Ordre er kun bindende for os, såfremt vi ved modtagelse af endelig, specificeret ordre har varen til disposition, eller kan fremskaffe den til de priser og under de betingelser vi har kalkuleret med og således lagt til grund for tilbuddet - selv om disse betingelser måtte være køberen ubekendt. Endvidere skal ordren være skriftligt bekræftet af JCH. For varer hvor pakkestørrelse er angivet i den til hver tid gældende prislister, forbeholder JCH sig ret til at oprunde til hele pakkestørrelser. Brydes pakkestørrelserne forbeholder JCH sig ret til at opkræve et gebyr på kr.100 pr. brudt pakkestørrelse.

§2 BETALINGSBETINGELSER:

Betalingsbetingelser er, medmindre andet er skriftligt aftalt: faktura dato + 30 dage, netto. Ved betaling senere end forfaldsdato beregnes morarenter p.t. på 2,5 % pr. påbegyndt måned samt rykkergebyr på kr. 300,-. Renten tilskrives månedsvis bagud. Fratrækkes faktura uberettiget et beløb, vil JCH opkræve beløbet samt påregne et gebyr på kr. 1.000,- pr. faktura.

§3 PRISER:

Varenes pris skal være JCH opgivne pris eller, såfremt ingen pris er opgivet (eller den opgivne pris ikke længere er gældende), den pris, der er opført i den af JCH offentliggjorte prislister, som var gældende på datoen for accept af ordren. JCH forbeholder sig ret til ved underretning af køber når som helst for afsendelse at forhøje varenes pris, så den afspejler enhver stigning i JCH's omkostninger, der skyldes faktorer, som ligger uden for JCH's kontrol (som for eksempel valutakurssvingninger, valutareguleringer, told- eller afgiftsændringer, betydelige stigninger i lønninger, materialeomkostninger eller andre fremstillingsomkostninger), ændringer i leveringsdata, mængder eller specifikationer for varerne foretaget på købers anmodning eller forsinkelser forårsaget af købers anvisninger eller købers undladelse af at give JCH fyldestgørende oplysninger eller anvisninger. Priserne er eksklusive importtold, moms og andre skatter og afgifter, som kan blive pålagt varerne.

§4 LEVERING & FORSENDELSE:

Alle leveringstider retter sig så vidt muligt efter kundens ønsker. Leveringstider er ansat efter vores bedste skøn, men JCH påtager sig ingen forpligtelser med hensyn til nøjagtig overholdelse af den bekræftede eller ønskede leveringstid. Levering sker af fabrik (EXW), med mindre andet er skriftligt aftalt. JCH kan efter kundens anmodning arrangere transporten for kundens regning og risiko til enhver destination, hvortil der kan benyttes bane, skib, lastbil eller fly.

§5 ANNULLERING OG RETURNERING:

Annulering af en ordre kan ske med skriftlig aftale mellem JCH og kunden. Endvidere forbeholder JCH sig ret til at debitere kunden alle omkostninger, som måtte påføres JCH som følge af kundens ønske om annullering. Returnering kan ikke påregnes tilladt senere end 3 måneder efter levering, og kunden kan ikke påregne at blive krediteret mere end 70% af den debiterede værdi. Enhver returnering skal være påført oprindeligt fakturanummer og leveringstidspunkt. Der tillades aldrig returnering af specialprodukter, produkter som er specialfremstillet til den pågældende kunde eller produkter, hvor der er foretaget specifikationsændringer. Returnering af produkter til JCH sker for kundens regning og risiko.

6 EMBALLERING:

Emballagen tages ikke retur, hvor den er indregnet i prisen, specialfremstillet til den pågældende leverance, eller hvor der er tale om engangsemballage. Emballage, der debiteres særskilt, tages kun retur mod forudgående aftale og senest 3 mdr. efter leveringstidspunktet.

§7 MANGELANSVAR:

Som mangler anses kun dokumenterede konstruktions-, fabriktions- og materialefejl ved de leverede varer eller fejlagtigt udførte arbejdsydelse. Køber skal, straks efter leveringen, foretage en rimelig undersøgelse af leverancen. Køber kan ikke påberåbe sig mangler, som kunne være opdaget ved en sådan undersøgelse, medmindre køber godtgør, at JCH har modtaget skriftlig reklamation senest 8 dage efter levering. Mangler, der ikke kunne opdages ved en undersøgelse som ovenfor nævnt, kan køber ikke påberåbe sig, medmindre JCH har modtaget skriftlig reklamation inden 1 år efter leveringen. Køber har ikke andre mangelbeføjelser end krav på afhjælpning af manglerne, foretaget snarest ved udbedring, omlevering eller efterlevering. JCH betinger omlevering af, at køber returnerer de defekte dele. JCH er i intet tilfælde ansvarlig for driftstab, tidstab, avancetab eller lignende indirekte tab som følge af manglerne.

§8 PRODUKTANSVAR:

JCH er ikke ansvarlig for forurening af eller igennem luft, jord eller vand samt derved forvoldt skade på ting, der anvendes erhvervsmæssigt. JCH er ikke ansvarlig for skade på fast ejendom eller løsøre, som opstår medens den solgte vare er i købers besiddelse. JCH er ej heller ansvarlig for skade på produkter, der er fremstillet af køber eller på produkter, hvori den solgte vare indgår, herunder fast ejendom eller som den solgte vare anvendes til fremstilling, behandling eller forarbejdning af. JCH påtager sig ikke ansvar for skade på ting, for så vidt den solgte vare bliver brugt til, indfuges i eller er en del af et andet færdigt produkt, som anvendes ved drift af luftfartøj eller ved off-shore installationer. I øvrigt kan JCH's ansvar for skade på fast ejendom og løsøre ikke overstige kr. 1.000.000,- for hver skadeårsag, som JCH er ansvarlig for. JCH er ikke ansvarlig for driftstab, tidstab, avancetab, tabt arbejdsfortjeneste eller andet indirekte tab. I den udrækning JCH måtte blive pålagt produktansvar over for tredjemand, er køber forpligtet til at holde JCH skadesløs i samme omfang, som JCH's ansvar er begrænset i det foregående. Disse begrænsninger i JCH's ansvar gælder dog ikke, hvis skaden som groft uagtensom kan tilregnes en person, som JCH bærer ansvar for. JCH er ikke ansvarlig for driftstab, tidstab, avancetab, tabt arbejdsfortjeneste eller andet indirekte tab. I den udrækning JCH måtte blive pålagt produktansvar over for tredjemand, er køber forpligtet til at holde JCH skadesløs i samme omfang, som JCH's ansvar er begrænset i det foregående. Disse begrænsninger i JCH's ansvar gælder dog ikke, hvis skaden som groft uagtensom kan tilregnes en person, som JCH bærer ansvar for. Hvis tredjemand fremsætter krav mod JCH eller køber om erstatningsansvar i henhold til denne paragraf, eller hvis en af parterne får formodning om, at et krav kan blive rejst, skal vedkommende straks underrette den anden part.

§9 FORBEHOLD (FORCE MAJEURE):

Følgende omstændigheder medfører ansvarsfrihed, såfremt de forhindrer JCH i at opfylde en kontrakt eller gør opfyldelsen urimelig byrdefuld: brand, eksplosion, naturkatastrofe, epidemi, krig, oprør, uroligheder, undtagelsestilstand, mobilisering eller tilsvarende militære foranstaltninger, beslaglæggelser, valutarestriktioner, im- eller eksportforbud, strejke, lock-out eller andre omstændigheder af tilsvarende karakter udenfor JCH's herredømme, hvad enten de gør sig gældende hos JCH eller hos JCH's leverandør.

§10 VÆRNETING & LOVVALG:

Enhver uoverensstemmelse, der måtte opstå mellem JCH og kunden skal endeligt og bindende for begge parter afgøres af Sø- og Handelsretten i Danmark, i overensstemmelse med dansk ret - med mindre anden skriftlig aftale forefindes. Skulle en eller flere af ovennævnte bestemmelser blive tilsidesat helt eller delvist ved en domstolsafgørelse eller ved ændring af lovgivningen, betyder dette ikke, at salgs- og leveringsbetingelserne bortfalder i deres helhed, men at de ændres i overensstemmelse med domstolsafgørelsen og/eller lovændringen.



JCH A/S Terms and conditions

§1 Offers and orders:

Offers from JCH A/S shall be subject to confirmation unless a written acceptance has been given to the contrary. Orders shall only be binding on us if at the receipt of a final, specified order we have the product at our disposal or can provide this at the prices and on the conditions with which we have calculated and on which we have based the offer - even though the purchaser may not be cognizant of such conditions. Moreover, the order shall be confirmed in writing by JCH A/S.

§2 Terms of payment:

Unless otherwise agreed in writing JCH A/S' terms of payment shall be as follows: Invoice date + 30 days net. At payment after maturity interest will be calculated on overdue payments p.t. at a rate of 1.25% per commenced month. Interest shall be added monthly.

§3 Prices:

The price of the products shall be JCH A/S' (JCH) quoted price or, where no price has been quoted (or the quoted price is no longer valid) the price listed in JCH's published pricelist current at the date of acceptance of the order.

JCH reserves the right by giving notice to the buyer at any time before dispatch to increase the price of the products to reflect any increase in the cost to JCH which is due to factors beyond the control of JCH (such as, without limitations, any foreign exchange fluctuation, currency regulation, alteration of duties, significant increase in cost of labor, materials or other cost of manufacture) any change in delivery data, quantities or specifications for the products which is requested by the buyer, or any delay caused by any instruction of the buyer or failure of the buyer to give JCH adequate information or instructions. The prices are exclusive of any import duties, VAT, levies, taxes and other charges which may be imposed on the goods.

§4 Delivery and transport:

All times of delivery shall as far as possible be in accordance with the customer's desires. The times of delivery have been fixed to the best of our judgement, but JCH A/S undertakes no obligations as regards a punctual observance of the time of delivery confirmed or desired. Delivery will be effected ex works (EXW) unless otherwise agreed in writing. JCH A/S can at the customer's request arrange the transportation at the customer's expense and risk to any destination which can be reached by rail, sea, road or air.

§5 Cancellation and return:

An order can only be cancelled by written agreement between JCH A/S and the customer. Moreover, JCH A/S reserves the right to debit the customer with all costs which JCH A/S may incur owing to the customer's wish to cancel the order. Returns cannot be allowed later than 3 months after delivery.

The customer cannot expect to be credited for more than 70% of the value debited. All returns shall show the original invoice number and date of delivery.

No return shall ever be allowed of special products, products which have been specially manufactured for the customer in question or products in which any specifications have been changed. The return of products to JCH A/S shall be at the customer's expense and risk.

§6 Packaging:

The packaging is not returnable if it was included in the price, specially produced for the product supplied, or if it is disposable. Packaging which was debited separately may only be returned upon previous agreement and no later than 3 months after the time of delivery.

§7 Liability for defects:

Only documented defects in the design, workmanship or material of the product supplied or faulty performance of work shall be considered defects. The purchaser shall immediately after delivery carry out a reasonable examination of the product.

The purchaser cannot adduce defects which could have been established at such an examination unless the purchaser proves that JCH A/S has received a written complaint no later than 8 days after

delivery was effected. The purchaser cannot adduce defects which could not have been established at an examination as the one mentioned above unless JCH A/S has received a written complaint within 1 year after delivery was effected.

The purchaser shall have no other rights in connection with defects than a claim for a rectification of the defects as soon as possible in the form of repair, replacement delivery or subsequent delivery. A replacement delivery by JCH A/S shall be conditional upon the purchaser returning the defective parts. JCH A/S shall in no case be liable for any trading loss, loss of time, loss of profit or any similar consequential losses owing to the defects.

§8 Product liability:

JCH A/S shall not be liable for any pollution of or through air, ground or water and for any damage caused to things being used for purposes of trade.

JCH A/S shall not be liable for damage to any real or personal property occurring while the product sold is in the purchaser's possession.

Nor shall JCH A/S be liable for any damage to products produced by the purchaser or to products in which the product sold forms part, including real property, or to products for the production, treatment or processing of which the product is used. JCH A/S shall not be liable for any damage to things in cases where the product sold is used for, built into or forms part of another finished product which is used for the operation of an aircraft or in off-shore installations. Moreover, JCH A/S' liability for any damage to real or personal property cannot exceed DKK 1,000,000.- for each cause of damage for which JCH A/S can be held liable.

JCH A/S shall not be liable for any trading loss, loss of time, loss of profit, lost earnings or any other consequential losses.

To the extent that any product liability may be imposed on JCH A/S towards any third party, the purchaser shall be liable to indemnify JCH A/S to the same extent as JCH A/S' liability is limited according to the above. However, these limitations in JCH A/S' liability shall not apply if the damage can be ascribed as a gross negligence to a person for which JCH A/S is responsible.

If a third party should advance claims against JCH A/S or the purchaser for damages pursuant to this clause 8 or if one of the parties should have reason to believe that a claim may be advanced, this party shall immediately inform the other party to this effect.

§9 Escape clause (Force majeure):

The following circumstances shall mean an exemption from liability if they prevent JCH A/S from performing a contract or make the performance unreasonably burdensome: fire, explosion, Act of God, epidemic, war, riot or civil commotion, unrest, martial law, mobilization or similar military measures, seizures, currency restrictions, import and export prohibition, strike, lockout or other circumstances of a similar nature beyond the control of JCH A/S, be it with JCH A/S or with JCH A/S' suppliers.

§10 Venue and law:

Any dispute which may arise between JCH A/S and the customer shall be settled finally and binding on both parties by the Maritime and Commercial Court in Denmark pursuant to Danish law unless a written acceptance has been given to the contrary.

When one or several of the above conditions are reversed totally or partly by a legal decision or by an amendment in legislation, this does not mean that the Terms and Conditions of Sale and Delivery shall be cancelled as a whole, but that they are amended according to the legal decision and/or to the amendment of law.

REV: 20190326



JCH A/S
Karetmagervej 21
DK-7100 Vejle

Tel. +45 75 85 84 08

www.jch.as

CVR Nr. 87 56 20 18