



## Produktkatalog 2025 / Product catalogue 2025

Gældende fra 1. januar 2025 / Valid from 1 January 2025

*Enjoy safe water*

Der tages forbehold for trykfejl/Reservation for typographical errors.

JCH A/S Karetmagervej 21 7100 Vejle Mail: [jch@jch.as](mailto:jch@jch.as) Tlf: +45 75 85 84 08 [www.jch.as](http://www.jch.as)

### Kontraventiler / Check valves

Beskrivelse / Description Varenr. / Art.nr. Dim Pcs/box Grp

#### Kontraventiler messing legering CW625N / Check valves brass alloy CW625N



<b>Type 290</b>	<b>430326-003</b>	$\frac{3}{8}$ "	10	26
muf/muf	<b>430326-004</b>	$\frac{1}{2}$ "	10	26
GDV - Godkendt til drikkevand.	<b>430326-006</b>	$\frac{3}{4}$ "	10	26
Opfylder krav til tilbageslutmæssikring	<b>430326-008</b>	1"	10	26
medium kategori 1.	<b>430326-010</b>	$1\frac{1}{4}$ "	5	26
	<b>430326-012</b>	2"	5	26

With internal threads  
approved for drinking water  
Comply with standard EN1717  
regarding medium category 1

Forkromet / Chrome-plated	<b>430326-204</b>	$\frac{1}{2}$ "	10	26
---------------------------	-------------------	-----------------	----	----

#### Kontraventiler messing legering CW625N / Check valves brass alloy CW625N WRAS Approved



<b>Type 2190</b>	<b>430357-003</b>	$\frac{3}{8}$ "	10	20
muf/muf	<b>430357-004</b>	$\frac{1}{2}$ "	10	20
GDV - Godkendt til drikkevand.	<b>430357-006</b>	$\frac{3}{4}$ "	10	20
Opfylder krav til tilbageslutmæssikring	<b>430357-008</b>	1"	10	20
medium kategori 1.	<b>430357-010</b>	$1\frac{1}{4}$ "	5	20
	<b>430357-011</b>	$1\frac{1}{2}$ "	5	20
	<b>430357-012</b>	2"	3	20

With internal threads  
approved for drinking water  
Comply with standard EN1717  
regarding medium category 1

#### Kontraventiler messing legering CW625N / Check valves brass alloy CW625N



<b>Type 2194</b>	<b>430358-012</b>	12 mm	10	20
Med klemmeringskopling	<b>430358-015</b>	15 mm	10	20
GDV - Godkendt til drikkevand.	<b>430358-018</b>	18 mm	10	20
Opfylder krav til tilbageslutmæssikring	<b>430358-022</b>	22 mm	10	20
medium kategori 1.	<b>430358-028</b>	28 mm	10	20

With compression couplings for  
copper and plastic pipes  
approved for drinking water  
Comply with standard EN1717  
regarding medium category 1

Forkromet / Chrome-plated	<b>0295015</b>	15 mm	10	26
---------------------------	----------------	-------	----	----

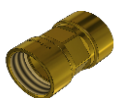
#### Kontraventiler rødgods legering CC499K / Check valves bronze alloy CC499K



<b>Type 2180 rødgods</b>	<b>430357-804</b>	$\frac{1}{2}$ "	10	13
muf/muf	<b>430357-806</b>	$\frac{3}{4}$ "	10	13
GDV - Godkendt til drikkevand.	<b>430357-808</b>	1"	10	13
Opfylder krav til tilbageslutmæssikring	<b>430357-810</b>	$1\frac{1}{4}$ "	5	13
medium kategori 1.	<b>430357-811</b>	$1\frac{1}{2}$ "	5	13
	<b>430357-812</b>	2"	3	13

With internal threads  
approved for drinking water  
Comply with standard EN1717  
regarding medium category 1

#### Kontraventiler Ecobrass - Blyfri legering CW724R / Check valves Ecobrass alloy CW724R



<b>Type 2170 Ecobrass</b>	<b>430357-704</b>	$\frac{1}{2}$ "	10	19
muf/muf	<b>430357-706</b>	$\frac{3}{4}$ "	10	19
GDV - Godkendt til drikkevand.	<b>430357-708</b>	1"	10	19
Opfylder krav til tilbageslutmæssikring	<b>430357-710</b>	$1\frac{1}{4}$ "	5	19
medium kategori 1.	<b>430357-711</b>	$1\frac{1}{2}$ "	5	19
	<b>430357-712</b>	2"	3	19

With internal threads  
approved for drinking water  
Comply with standard EN1717  
regarding medium category 1

## Kontrollerbare kontraventiler / Controllable check valves

Beskrivelse / Description

Varenr. / Art.nr. Dim

Pcs/box

Grp



### Kontrollerbare kontraventiler Ecobross - Blyfri legering CW724R /

#### Controllable check valves brass alloy CW724R



<b>Type 2270 Ecobross</b>	<b>430327-704</b>	½"	10	19
muf/muf	<b>430327-706</b>	¾"	10	19
GDV - Godkendt til drikkevand.	<b>430327-708</b>	1"	10	19
Opfylder krav til tilbagestrømsikring medium kategori 2.	<b>430327-710</b>	1¼"	5	19
	<b>430327-711</b>	1½"	3	19
	<b>430327-712</b>	2"	2	19

With internal threads  
approved for drinking water  
Comply with standard EN1717  
regarding medium category 2

### Kontrollerbare kontraventiler rødgods legering CC499K /

#### Controllable check valves bronze alloy CC499K



<b>Type 2280 rødgods</b>	<b>430327-804</b>	½"	10	13
muf/muf	<b>430327-806</b>	¾"	10	13
GDV - Godkendt til drikkevand.	<b>430327-808</b>	1"	10	13
Opfylder krav til tilbagestrømsikring medium kategori 2.	<b>430327-810</b>	1¼"	5	13
	<b>430327-811</b>	1½"	3	13
	<b>430327-812</b>	2"	2	13

With internal threads  
approved for drinking water  
Comply with standard EN1717  
regarding medium category 2

### Kontrollerbare kontraventiler messing legering CW625N /

#### Controllable check valves brass alloy CW625N



<b>Type 2290</b>	<b>430327-003</b>	¾"	10	18
muf/muf	<b>430327-004</b>	½"	10	18
GDV - Godkendt til drikkevand.	<b>430327-006</b>	¾"	10	18
Opfylder krav til tilbagestrømsikring medium kategori 2.	<b>430327-008</b>	1"	10	18
	<b>430327-010</b>	1¼"	5	18
	<b>430327-011</b>	1½"	3	18
	<b>430327-012</b>	2"	3	18

With internal threads  
approved for drinking water  
Comply with standard EN1717  
regarding medium category 2

### Kontrollerbare kontraventiler messing legering CW625N /

#### Controllable check valves brass alloy CW625N



<b>Type 2294</b>	<b>2294-012</b>	12 mm	10	18
Med klemmeringskopling	<b>2294-015</b>	15 mm	10	18
GDV - Godkendt til drikkevand.	<b>2294-018</b>	18 mm	10	18
Opfylder krav til tilbagestrømsikring medium kategori 2.	<b>2294-022</b>	22 mm	10	18
	<b>2294-028</b>	28 mm	10	18

With couplings for  
copper and plastic pipes  
approved for drinking water  
Comply with standard EN1717  
regarding medium category 2

### Kontrollerbare kontraventiler messing legering CW625N /

#### Controllable check valves brass alloy CW625N



<b>Type 2292</b>	<b>2292-022</b>	22 mm	10	18
Med klemmeringskopling og glidestykke.				

Controllable check valve  
adjustable in length

### Målerforskrninger og udligningsstykker / Meter unions and extension nipples with check valves

Beskrivelse / Description      Varenr. / Art.nr.      Dim      Pcs/box      Grp      EUR      DKK

#### Målerforskrninger med kontrollerbar kontraventil messing legering CW625N /



##### Meter unions with controllable check valve brass alloy CW625N



Type	Varenr.	Dim	Pcs/box	Grp
<b>Type 2296</b>	<b>484910-304</b>	¾" x ½" x 40 mm	50	3
GDV - Godkendt til drikkevand.	<b>484910-306</b>	1" x ¾" x 50 mm	20	3
Opfylder krav til tilbagestrømssikring medium kategori 2.	<b>484910-308</b>	1¼" x 1" x 60 mm	10	3
	<b>484910-310</b>	1½" x 1¼" x 72,5 mm	5	3
	<b>484910-311</b>	2" x 1½" x 85 mm	5	3
approved for drinking water	<b>484910-406</b>	1" x ¾" x 80 mm	20	3
Comply with standard EN1717 regarding medium category 2				

#### Målerforskrninger med kontrollerbar kontraventil rødgods legering CC499K /



##### Meter unions with controllable check valve bronze alloy CC499K



Type	Varenr.	Dim	Pcs/box	Grp
<b>Type 2286 rødgods</b>	<b>484912-004</b>	¾" x ½" x 40 mm	50	14
GDV - Godkendt til drikkevand.	<b>484912-006</b>	1" x ¾" x 50 mm	20	14
Opfylder krav til tilbagestrømssikring medium kategori 2.	<b>484912-008</b>	1¼" x 1" x 60 mm	10	14
	<b>484912-010</b>	1½" x 1¼" x 72,5 mm	5	14
	<b>484912-011</b>	2" x 1½" x 85 mm	5	14
approved for drinking water	<b>484912-106</b>	1" x ¾" x 80 mm	20	14
Comply with standard EN1717 regarding medium category 2				

#### Udligningsstykker med kontrollerbar kontraventil messing legering CW625N /



##### Extension nipples with controllable check valve brass alloy CW625N



Type	Varenr.	Dim	Pcs/box	Grp
<b>Type 2297</b>	<b>484911-006</b>	¾" x 60 mm	30	3
Anvendes ved målerskift med andet indbygningsmål. nip/muf.	<b>484911-008</b>	1" x 60 mm	30	3
GDV - Godkendt til drikkevand.	<b>484911-085</b>	1" x 85 mm	20	3
Opfylder krav til tilbagestrømssikring medium kategori 2.	<b>484911-090</b>	1" x 90 mm	20	3
	<b>Med 2 propper / With 2 inspection plugs:</b>			
	<b>484911-108</b>	1" x 60 mm	30	3
	<b>484911-185</b>	1" x 85 mm	20	3
external/internal threads.	<b>484911-190</b>	1" x 90 mm	20	3
approved for drinking water				
Comply with standard EN1717 regarding medium category 2				

#### Udligningsstykker med kontrollerbar kontraventil rødgods legering CC499K /



##### Extension nipples with controllable check valve bronze alloy CC499K



Type	Varenr.	Dim	Pcs/box	Grp
<b>Type 2287 rødgods</b>	<b>484911-806</b>	¾" x 60 mm	30	14
Anvendes ved målerskift med andet indbygningsmål. nip/muf.	<b>484911-808</b>	1" x 60 mm	30	14
GDV - Godkendt til drikkevand.	<b>484911-885</b>	1" x 85 mm	20	14
Opfylder krav til tilbagestrømssikring medium kategori 2.	<b>484911-890</b>	1" x 90 mm	20	14
	<b>Med 2 propper / With 2 inspection plugs:</b>			
	<b>484911-908</b>	1" x 60 mm	30	14
	<b>484911-985</b>	1" x 85 mm	20	14
external/internal threads.	<b>484911-990</b>	1" x 90 mm	20	14
approved for drinking water				
Comply with standard EN1717 regarding medium category 2				

### Målerforskrninger og udligningsstykker / Meter unions and extension nipples

Beskrivelse / Description      Varenr. / Art.nr.      Dim      Pcs/box      Grp

#### Målerbeslag med indbygget kontrollerbar kontraventil / Meter brackets with controllable check valve



Højdejusterbar.	<b>484810-056</b>	3/4" - 1" - 1" - 3/4" 105 mm		12
Opfylder krav til tilbage-	<b>484810-114</b>	1/2" - 3/4" - 3/4" - 1/2" 110 mm		12
strømssikring EN1717 medium-	<b>484810-186</b>	3/4" - 1" - 1" 3/4" 190 mm		12
katagori 2 og RA 015.	<b>484810-198</b>	1" - 1" - 1" - 1" 190 mm		12
	<b>484810-261</b>	1 1/4" - 1 1/4" - 1 1/4" - 1 1/4" 260 mm		12
Adjustable in depth.	<b>484810-268</b>	1" - 1 1/4" - 1 1/4" - 1" 260 mm		12
Comply with standard EN1717 regarding	<b>484810-311</b>	1 1/2" - 2" - 2" - 1 1/2" 300 mm		12
medium category 2				

#### Forskrninger m. kontrollerbar kontraventil for målerbeslag messing legering CW625N /



#### Meter unions with check valve adjustable for replacement in meter frames brass alloy CW625N



<b>Type 2298</b>	<b>484910-906</b>	1" x Ø25mm X 64 mm	10	3
GDV - Godkendt til drikkevand.	<b>484910-908</b>	1 1/4" x Ø31mm X 76 mm	10	3
Opfylder krav til tilbagestrømssikring	<b>484910-911</b>	2" x Ø47 X 84 mm	5	3
medium katagori 2.	<b>484913-170</b>	1" x Ø20 X 70 mm	10	3
	<b>484913-184</b>	1" x Ø20 X 84 mm	10	3

approved for drinking water  
Comply with standard EN1717  
regarding medium category 2

#### Målerforskrninger messing legering CW625N / Meter unions brass alloy CW625N



<b>Type 2096</b>	<b>484910-704</b>	3/4" x 1/2" x 40 mm		17
Nippel m. 2,5 mm reces. CW625N	<b>484910-706</b>	1" x 3/4" x 50 mm		17
Omløber CW 617 m. plumpehul	<b>484910-708</b>	1 1/4" x 1" x 60 mm		17
	<b>484910-710</b>	1 1/2" x 1 1/4" x 60 mm		17
Body with 2,5 mm recess. CW625N	<b>484910-711</b>	2" x 1 1/2" x 70 mm		17
nut in CW617N.				

#### Special forskrninger / Special unions <sup>1)</sup>

<b>484910-704-L22</b>	3/4" x 1/2" x 22 mm	17
<b>484910-704-L25</b>	3/4" x 1/2" x 25 mm	17
<b>JCH2291-464</b>	3/4" x 3/4" x 44 mm	17
<b>JCH2295-045</b>	1" x 3/4" x 45 mm	17
<b>JCH3680</b>	1" x 3/4" x 80 mm	17
<b>JCH2295-004</b>	1" x 1/2" x 32 mm	17
<b>JCH2295-006</b>	1" x 1/2" x 40 mm	17

#### Special forskrninger - muffe/omløber / Special unions - female thread <sup>1)</sup>

<b>JCH2291-003</b>	1/2" x 3/4"	17
<b>JCH2291-004</b>	3/4" x 3/4"	17
<b>JCH2291-006</b>	1/2" x 3/8"	17

<sup>1)</sup> Priser oplyses på forespørgsel / Prices on request.

#### Målerforskrninger rødgods legering CC499K / Meter unions bronze alloy CC499K



<b>Type 2086</b>	<b>484915-504</b>	3/4" x 1/2" x 40 mm		15
Nippel m. 2,5 mm reces. CC499K	<b>484915-506</b>	1" x 3/4" x 50 mm		15
Omløber CW 617 m. plumpehul	<b>484915-508</b>	1 1/4" x 1" x 60 mm		15
	<b>484915-510</b>	1 1/2" x 1 1/4" x 60 mm <sup>1)</sup>		15
Body with 2,5 mm recess. CC499K	<b>484915-511</b>	2" x 1 1/2" x 70 mm <sup>1)</sup>		15
nut in CW617N.	<b>484915-604</b>	3/4" x 1/2" x 35 mm		15

<sup>1)</sup> Priser oplyses på forespørgsel / Prices on request.

#### Målerforskrninger rødgods legering CC499K / Meter unions bronze alloy CC499K



<b>Type 2086</b>	<b>484915-404</b>	3/4" x 1/2" x 40 mm		15
Nippel m. 2,5 mm reces. CC499K	<b>484915-406</b>	1" x 3/4" x 50 mm		15
Omløber CC499K u. plumpehul	<b>484915-408</b>	1 1/4" x 1" x 60 mm		15
	<b>484915-410</b>	1 1/2" x 1 1/4" x 60 mm		15
Body with 2,5 mm recess. CC499K	<b>484915-411</b>	2" x 1 1/2" x 70 mm		15
nut in CC499K.				

### Målerforskrninger og udlingsstykker / Meter unions and extension nipples

Beskrivelse / Description

Varenr. / Art.nr.

Dim

Pcs/box

Grp

#### Forskydelige forskrninger messing legering CW625W / Adjustable meter unions brass alloy CW625N



##### Type 2096

484913-904

1/2" x 3/4" x 31,5-45 mm

20

17

Forskydelig forskrning

484913-906

3/4" x 1" x 41-57 mm

20

17

GDV - Godkendt til drikkevand

Adjustable meter union.

Approved for drinking water

#### Forskydelige forskrninger rødsgods legering CC499K / Adjustable meter unions bronze alloy CC499K



##### Type 2086

484913-604

1/2" x 3/4" x 31,5-45 mm

20

15

Forskydelig forskrning rødsgods

484913-606

3/4" x 1" x 41-57 mm

20

15

GDV - Godkendt til drikkevand

Adjustable meter union.

Approved for drinking water

#### Installationssæt til vandmåler med kontraventil messing legering CW625N



#### Mounting kit for water meter with check valve brass alloy CW625N



##### Type 2296 + 2096

484920-904

3/4"x1/2"

3

1 stk. Type 2096 målerforskrning samt

484920-906

1"x3/4"

3

1 stk. Type 2296 målerforskrning med

484920-908

1.1/4"x1"

3

kontrollerbar kontraventil, pakket sætvis

484920-910

1.1/2"x1.1/4"

3

i pose, med pakninger.

484920-911

2"x1.1/2"

3

GDV - Godkendt til drikkevand.

Opfylder krav til tilbagestrømssikring medium katagori 2.

1 pcs. Type 2096 meter union and

1 pcs. Type 2296 meter union with

controllable check valve, packed as set in bag with seals.

approved for drinking water

Comply with standard EN1717

regarding medium category 2

#### Installationssæt til vandmåler med kontraventil rødsgods legering CC499K



#### Mounting kit for water meter with check valve bronze alloy CC499K



##### Type 2286 + 2086 rødsgods

484920-804

3/4"x1/2"

14

1 stk. Type 2086 målerforskrning samt

484920-806

1"x3/4"

14

1 stk. Type 2286 målerforskrning med

484920-808

1.1/4"x1"

14

kontrollerbar kontraventil, pakket sætvis

484920-810

1.1/2"x1.1/4"

14

i pose, med pakninger.

484920-811

2"x1.1/2"

14

GDV - Godkendt til drikkevand.

Opfylder krav til tilbagestrømssikring medium katagori 2.

1 pcs. Type 2086 meter union and

1 pcs. Type 2286 meter union with

controllable check valve, packed as set in bag with seals.

approved for drinking water

Comply with standard EN1717

regarding medium category 2



### TBS-ventiler / Backflow preventer

Beskrivelse / Description

Varenr. / Art.nr.

Dim

Pcs/box

Grp

#### JCH TBS-ventiler 4-AQUA-PRO / JCH Backflow preventer 4-AQUA-PRO



Type 2490

430324-004

1/2"

21

Opfylder krav til tilbagestrømssikring medium kategori 4.

430324-006

3/4"

21

430324-008

1"

21

430324-010

1.1/4"

21

Comply with standard EN1717

430324-011

1.1/2"

21

regarding medium category 4

430324-012

2"

21



Komplet servicekit til JCH TBS-ventil

430324-928

1/2"-1"

55

430324-931

1.1/4"-1.1/2"

55

Complete servicekit for

430324-932

2"

55

JCH Backflow preventer 4-AQUA-PRO



Trykventil

430324-808

1/2"-1"

55

430324-811

1.1/4"-1.1/2"

55

Relief Valve

430324-812

2"

55



Kontraventilsæt

430324-828

1/2"-1"

55

430324-831

1.1/4"-1.1/2"

55

Check Valves upstream/downstream

430324-832

2"

55



Filter

430324-848

1/2"-1"

55

430324-851

1.1/4"-1.1/2"

55

Strainer

430324-852

2"

55



Dræn

430324-872

55

Drain



Forskruningssæt

430324-904

1/2"

55

430324-906

3/4"

55

Unions

430324-908

1"

55

430324-910

1.1/4"

55

430324-911

1.1/2"

55

430324-912

2"

55



JCH TBS-testapparat

430324-820

65

JCH Backflow Preventer testkit



## Udligningsstykker / Extension nipples



Beskrivelse / Description Varenr. / Art.nr. Dim Pcs/box Grp

### Udligningsstykker messing legering CW625N / Extension nipples brass alloy CW625N



muf/nip.	JCH3000	3/4" x 3/4" - udligner 20 mm.	17
Anvendes ved målerskift med andet indbygningsmål.	JCH3001	3/4" x 3/4" - udligner 55 mm	17
	JCH3002	3/4" x 3/4" - udligner 60 mm	17
GDV - Godkendt til drikkevand.	JCH3003	3/4" x 1" - udligner 10 mm *	17
	JCH3004	3/4" x 1" - udligner 27,5 mm *	17
Female/male	JCH3005	3/4" x 1" - udligner 40 mm *	17
approved for drinking water	JCH3006-025	1" x 1" - udligner 30 mm	17
	JCH3007	1" x 1" - udligner 60 mm	17
	JCH3008	1" x 1" - udligner 90 mm	17
	JCH3009	1" x 1 1/4" - udligner 65 mm *	17
	JCH3010	1" x 1" - udligner 35 mm	17
	JCH3011	1" x 1 1/4" - udligner 35 mm *	17
	JCH3012	3/4" x 3/4" - udligner 30 mm.	17
	JCH3013	1 1/4" X 2" - udligner 20 mm *	17
	JCH3014	3/4" x 1" - udligner 55 mm *	17
	JCH3015	1" x 1 1/4" - udligner 30 mm *	17
	JCH3016	1" x 1 1/2" - udligner 35 mm *	17

\* Der skal benyttes et udligningsstykke på begge sider af måleren / To be used 1 extension nipple on each side of the meter.

### Udligningsstykker rødgods legering CC499K / Extension nipples bronze alloy CC499K



muf/nip.	JCH8003B	3/4" x 1" - udligner 10mm *	15
Anvendes ved målerskift med andet indbygningsmål.	JCH8005B	3/4" x 1" - udligner 40 mm *	15
GDV - Godkendt til drikkevand.	JCH8006-025	1" x 1" - udligner 30 mm	15
	JCH8012	3/4" x 3/4" - udligner 30 mm	15
	JCH8013	1 1/4" X 2" - udligner 20 mm *	15
Female/male	JCH8015	1" x 1 1/4" - udligner 30 mm *	15
approved for drinking water	JCH8016	1" x 1 1/2" - udligner 35 mm *	15

\* Der skal benyttes et udligningsstykke på begge sider af måleren / To be used 1 extension nipple on each side of the meter.

### Special fremstillede produkter / Special products

Ud over standardprodukterne, kan JCH specialkonstruere mange produkter og reservedele til VVS- og VA-branchen. Specialprodukterne kan produceres i selv mindremængder. Ønskes der et "dråbemærket produkt klarer JCH også dette".

Besides our standard products, JCH can produce individually adapted items. Such items can be manufactured, even in smaller quantities.



### Kontrollerbare målerforskrninger og udligningsstykker / Controlable meter unions and extension nipples

JCH kan levere kontrollerbare målerforskrninger og udligningsstykker tilpasset kundens behov.

JCH can supply controlable meter unions and extension nipples, individually adapted to our customers needs.



### Kuglehaner / Ball valves

Beskrivelse / Description

Varenr. / Art.nr. Dim

Pcs/box

Grp



#### JCH kuglehaner fuldt gennemløb / JCH ball valves - full flow



Serie 11	745511-006	3/4"	4
Kuglehane nip/muf	745511-008	1"	4
16 mm spindelfirkant	745511-010	1 1/4"	4
VA godkendt	745511-011	1 1/2"	4
GDV - Godkendt til drikkevand.	745511-012	2"	4

Ball valve female/male  
16 mm spindle  
VA, SINTEF and SITAC-approved



Serie 12	745512-025	3/4" x 25 mm	5
Kuglehane nip/PRK for PE rør	745512-032	1" x 32 mm	5
16 mm spindelfirkant	745512-040	1 1/4" x 40 mm	5
VA godkendt	745512-050	1 1/2" x 50 mm	5
GDV - Godkendt til drikkevand.			

Ball valve male/PRK-coupling  
16 mm spindle  
VA, SINTEF and SITAC-approved



Serie 13	745513-006	3/4"	4
Kuglehane muf/muf	745513-008	1"	4
16 mm spindelfirkant	745513-010	1 1/4"	4
VA godkendt	745513-011	1 1/2"	4
GDV - Godkendt til drikkevand.	745513-012	2"	4

Ball valve female/female  
16 mm spindle  
VA, SINTEF and SITAC-approved



Serie 14	745514-025	25 mm PE	5
Kuglehane PRK for PE rør	745514-032	32 mm PE	5
16 mm spindelfirkant	745514-040	40 mm PE	5
VA godkendt	745514-050	50 mm PE	5
GDV - Godkendt til drikkevand.			

Ball valve with PRK-coupling  
16 mm spindle  
VA, SINTEF and SITAC-approved



#### JCH kuglehaner reduceret gennemløb / JCH ball valves - reduced flow



Serie 15	745515-006	3/4"	4
Kuglehane nip/muf	745515-008	1"	4
16 mm spindelfirkant	745515-010	1 1/4"	4
VA godkendt	745515-011	1 1/2"	4
GDV - Godkendt til drikkevand.	745515-012	2"	4

Ball valve female/male  
16 mm spindle  
VA, SINTEF and SITAC-approved



Serie 17	745517-006	3/4"	4
Kuglehane muf/muf	745517-008	1"	4
16 mm spindelfirkant	745517-010	1 1/4"	4
VA godkendt	745517-011	1 1/2"	4
GDV - Godkendt til drikkevand.	745517-012	2"	4

Ball valve female/female  
16 mm spindle  
VA, SINTEF and SITAC-approved

### Kuglehaner / Ball valves

Beskrivelse / Description Varenr. / Art.nr. Dim Pcs/box Grp

#### JCH kuglehaner fuldt gennemløb med dræn / JCH ball valves - full flow with drainage



Serie 11	745511-206	¾"	1
Kuglehane nip/muf	745511-208	1"	1
16 mm spindelfirkant	745511-210	1¼"	1
GDV - Godkendt til drikkevand.	745511-211	1½"	1
	745511-212	2"	1

Ball valve female/male  
16 mm spindle  
with drainage



Serie 14	745514-225	25 mm PE	1
Kuglehane PRK for PE rør	745514-232	32 mm PE	1
16 mm spindelfirkant	745514-240	40 mm PE	1
VA godkendt	745514-250	50 mm PE	1

GDV - Godkendt til drikkevand.

Ball valve with PRK-coupling  
16 mm spindle  
with drainage

#### JCH anboringskuglehaner fuldt gennemløb m/konisk nippel / with conicle thread



Serie 02	745802-108	1"	2
Kuglehane nip/muf			
Ekstra kraftig konisk nippel beregnet for direkte anboring			
GDV - Godkendt til drikkevand.			

Ball valve female/male  
Extra strong conicle thread  
for direct tapping

#### JCH kuglehaner med nippel og messing kobling for PE rør / JCH ball valves with coupling for PE-pipe



Serie 16	745516-032	1" x 32 mm	5
16 mm spindelfirkant			
GDV - Godkendt til drikkevand.	745516-040	1¼" x 40 mm	5
	745516-050	1½" x 50 mm	5

VA, SINTEF and SITAC-approved  
fits JCH 16mm extension spindle

#### Med dræn:

16 mm spindelfirkant	745516-232	1" x 32 mm	5
----------------------	------------	------------	---

GDV - Godkendt til drikkevand.

#### With drainage:

fits JCH 16mm extension spindle

### Kuglehaner / Ball valves

Beskrivelse / Description Varenr. / Art.nr. Dim Pcs/box Grp

#### JCH kuglehaner med messing koblinger for PE rør / JCH ball valves with coupling for PE-pipe



##### Serie 18



16 mm spindelfirkant **745518-032** 32 mm PE 5  
GDV - Godkendt til drikkevand.

VA, SINTEF and SITAC-approved  
fits JCH 16mm extension spindle

##### Med dræn:

16 mm spindelfirkant **745518-232** 32 mm PE 5  
GDV - Godkendt til drikkevand.

##### With drainage:

fits JCH 16mm extension spindle

#### JCH kuglehaner fuldt gennembløb m/top til AVK garniture / JCH ball valves with AVK top - full flow



**Serie 11** **745511-106** 3/4" 8  
Kuglehane nip/muf **745511-108** 1" 8  
12 mm spindelfirkant **745511-110** 1 1/4" 8  
VA godkendt **745511-111** 1 1/2" 8  
GDV - Godkendt til drikkevand. **745511-112** 2" 8

Ball valve female/male  
VA, SINTEF and SITAC-approved  
Prepared for AVK 12 mm  
extension spindle

**Serie 12** **745512-125** 3/4" x 25 mm 8  
Kuglehane nip/PRK for PE rør **745512-132** 1" x 32 mm 8  
12 mm spindelfirkant **745512-140** 1 1/4" x 40 mm 8  
VA godkendt **745512-150** 1 1/2" x 50 mm 8  
GDV - Godkendt til drikkevand.

Ball valve male/PRK-coupling  
Prepared for AVK 12 mm  
extension spindle

**Serie 13** **745513-106** 3/4" 8  
Kuglehane muf/muf **745513-108** 1" 8  
12 mm spindelfirkant **745513-110** 1 1/4" 8  
VA godkendt **745513-111** 1 1/2" 8  
GDV - Godkendt til drikkevand. **745513-112** 2" 8

Ball valve female/female  
VA, SINTEF and SITAC-approved  
Prepared for AVK 12 mm  
extension spindle

**Serie 14** **745514-125** 25 mm PE 8  
Kuglehane PRK for PE rør **745514-132** 32 mm PE 8  
12 mm spindelfirkant **745514-140** 40 mm PE 8  
VA godkendt **745514-150** 50 mm PE 8  
GDV - Godkendt til drikkevand.

Ball valve with PRK couplings  
VA, SINTEF and SITAC-approved  
Prepared for AVK 12 mm  
extension spindle

## Kuglehaner / Ball valves

Beskrivelse / Description

Varenr. / Art.nr. Dim

Pcs/box

Grp



### JCH kuglehaner reduceret gennemløb m/top til AVK garniture /

#### JCH ball valves with AVK top - reduced flow



Serie 15	745515-108	1"	8
Kuglehane nip/muf	745515-110	1¼"	8
12 mm spindelfirkant	745515-111	1½"	8
VA godkendt	745515-112	2"	8

GDV - Godkendt til drikkevand.

Ball valve female/male

VA, SINTEF and SITAC-approved

Prepared for AVK 12 mm

extension spindle



Serie 17	745517-108	1"	8
Kuglehane muf/muf	745517-110	1¼"	8
12 mm spindelfirkant	745517-111	1½"	8
VA godkendt	745517-112	2"	8

GDV - Godkendt til drikkevand.

Ball valve female/female

VA, SINTEF and SITAC-approved

Prepared for AVK 12 mm

extension spindle

### JCH kuglehaner fuldt gennemløb m/top til AVK garniture m/dræn

#### JCH ball valves with AVK top and drainage



Serie 11	745511-306	¾"	8
Kuglehane nip/muf	745511-308	1"	8
12 mm spindelfirkant	745511-310	1¼"	8
GDV - Godkendt til drikkevand.	745511-311	1½"	8
	745511-312	2"	8

Ball valve female/male

with drainage

Prepared for AVK 12 mm

extension spindle



### JCH kuglehaner med nippel og messing kobling for PE rør m/top til AVK garniture

#### JCH ball valves with AVK top and coupling for PE-pipe



Serie 16	745516-132	1"x 32 mm	8
12 mm spindel passer til AVK garnit.	745516-140	1¼"x 40 mm	8
GDV - Godkendt til drikkevand.	745516-150	1½"x 50 mm	8

med dræn.

12 mm spindel passer til AVK garnit.	745516-332	1"x 32 mm	8
--------------------------------------	------------	-----------	---

GDV - Godkendt til drikkevand.

Prepared for AVK 12 mm

extension spindle

**With drainage:**

Prepared for AVK 12 mm

extension spindle



### Kuglehaner / Ball valves

Beskrivelse / Description

Varenr. / Art.nr. Dim

Pcs/box

Grp



#### JCH kuglehaner med messing koblinger for PE rør /

#### JCH ball valves with AVK top and coupling for PE-pipe



Serie 18	745518-132	32 mm PE	8
12 mm spindel passer til AVK garnit.	745518-140	40 mm PE	8
GDV - Godkendt til drikkevand.	745518-150	50 mm PE	8

Prepared for AVK 12 mm extension spindle

Med dræn:	745518-332	32 mm PE	8
12 mm spindel passer til AVK garnit.	745518-340	40 mm PE	8
GDV - Godkendt til drikkevand.	745518-350	50 mm PE	8

#### With drainage:

Prepared for AVK 12 mm extension spindle

#### JCH kuglehaner med PRK trykskruer / JCH ball valves with compressions joints



Serie 14	745514-725	25 mm PE	9
Kuglehane med PRK for PE rør	745514-732	32 mm PE	9
12 mm spindelfirkant	745514-740	40 mm PE	9
passer til ISIFLO og Helnor garniture	745514-750	50 mm PE	9
GDV - Godkendt til drikkevand.			

Ball valve with PRK couplings  
VA, SINTEF and SITAC-approved  
fits Helnor extension spindle

#### JCH kuglehaner med PRK trykskruer og dræn / JCH ball valves with compressions joints and drain



Serie 14	745514-825	25 mm PE	9
Kuglehane med PRK for PE rør	745514-832	32 mm PE	9
12 mm spindelfirkant	745514-840	40 mm PE	9
passer til ISIFLO og Helnor garniture med dræn	745514-850	50 mm PE	9
GDV - Godkendt til drikkevand.			

Ball valve with PRK couplings  
VA, SINTEF and SITAC-approved  
fits Helnor extension spindle  
With drainage



Serie 14	745514-325	25 mm PE	8
Kuglehane PRK for PE rør	745514-332	32 mm PE	8
12 mm spindelfirkant	745514-340	40 mm PE	8
VA godkendt	745514-350	50 mm PE	8
Passer til AVK garniture			
GDV - Godkendt til drikkevand.			

Ball valve with PRK couplings  
Prepared for AVK 12 mm extension spindle

## Garniturer / Units and extension spindles

Beskrivelse / Description Varenr. / Art.nr. Dim Pcs/box Grp

### Sommerhusgarniturer / Summer cottage units

<b>Type 145225: 700-1100mm</b>	<b>145225-832</b>	32mm PE messing kobling	7
Teleskopisk sommerhusgarniture med kuglehane og gadedæksel	<b>145225-925</b>	25mm PE PRK trykskrue	7
	<b>145225-932</b>	32mm PE PRK trykskrue	7

Telescopic cottage unit, complete with valve and street cover

<b>Type 145226: 900-1500mm</b>	<b>145226-832</b>	32mm PE messing kobling	7
Teleskopisk sommerhusgarniture med kuglehane og gadedæksel	<b>145226-906</b>	¾"	7
	<b>145226-908</b>	1"	7
	<b>145226-908R</b>	1" reduceret	7
Teleskopisk cottage unit, complete with valve and street cover	<b>145226-910R</b>	1¼" reduceret	7
	<b>145226-925</b>	25mm PE PRK trykskrue	7
	<b>145226-932</b>	32mm PE PRK trykskrue	7

<b>Type 145227: 1100-1900mm</b>	<b>145227-832</b>	32mm PE messing kobling	7
Teleskopisk cottage unit, complete with valve and street cover	<b>145227-906</b>	¾"	7
	<b>145227-908</b>	1"	7
	<b>145227-908R</b>	1" reduceret	7
Teleskopisk cottage unit, complete with valve and street cover	<b>145227-910R</b>	1¼" reduceret	7
	<b>142227-925</b>	25mm PE PRK trykskrue	7
	<b>145227-932</b>	32mm PE PRK trykskrue	7

### Garniturer og gadedæksler / Extension spindles and street covers

<b>Type 145221-22</b>	<b>145221-000</b>	900-1500 mm	7
Teleskopisk garniture til Gadedæksel type 145631	<b>145222-000</b>	1100-1900 mm	7

Telescopic spindle with support plate. Without valve and street cover

<b>Type 145631</b>	<b>145631-013</b>	90x80x130 mm	7
Gadedæksel			

Street cover

<b>Type 145223</b>	<b>145223-000</b>	900-1500 mm	11
Teleskopisk garniture	<b>145223-190</b>	1100-1900 mm	11

Universal (kan anvendes til universale gadedæksler)

Telescopic spindle without valve and street cover

<b>Type 100200</b>	<b>100200-200</b>	200x200 mm	11
--------------------	-------------------	------------	----

Underlægsplade

Support plate

<b>Type 145224</b>	<b>145224-125</b>	1250 mm	11
--------------------	-------------------	---------	----

Fastlængde garniture  
Universal (kan anvendes til universale gadedæksler)

Fixed model. Without valve



### Andre produkter / Other products

Beskrivelse / Description Varenr. / Art.nr. Dim Pcs/box Grp

#### Skydeventiler rødgods / Gate valves bronze



<b>Type 60</b>	410020-003	3/8"	10	28
Med muffe	410020-004	1/2"	10	28
Materiale: Rødgods	410020-006	3/4"	10	28
Spindel: Afzinkningsbestandig messing	410020-008	1"	10	28
	410020-010	1 1/4"	5	28
	410020-011	1 1/2"	5	28
Female/female	410020-012	2"	2	28
Material: bronze	410020-013	2 1/2"	2	28
Stem: DZR brass	410020-014	3"	1	28
Application: hot and cold water, central- and district heating systems				

#### Reserve dele til Type 60 skydeventiler / Spare parts for Type 60 gate valves



<b>Omløber komplet til type 60/62</b>	N7978646	3/8-1 1/4"		28
<b>Union nut complete Type 60/62</b>	N7978647	1 1/2"-2		28



<b>Håndhjul sort</b>	N916067W	3/8-1 1/4"		28
(ny model efter 1989)	N916068W	1 1/2"		28
	N916069W	2"		28
<b>Hand wheel black</b>	N916070W	2 1/2"		28
(new model after 1989)	N916071W	3"		28

#### Anboringsbøjler "Speedfix" / Tapping saddles "Speedfix"



<b>Type 6440</b>	013762-004	1/2"/22CU	10	24
Anboringsbøjler med 1/2" afgang	013762-006	3/4"/28CU	10	24
Tapping saddle with 1/2" connection	013762-008	1"/35CU	10	24
	013762-111	1 1/2"/48		24
Passstykke 15mm for 013762-004	013762-003	15 mm CU	10	24
Reduction 1/2/22CU - 15mm CU				
Passstykke 18mm for 013762-004	013762-005	18 mm CU	10	24
Reduction 1/2/22CU - 18mm CU				
HS spiralbor	013756-004	8 x 115 mm		24
HS twist drill				
HS bore adaptor	013767-004	1/2"		24
HS drilling adaptor				
Gummi pakning syntetisk	013768-004			31
Rubber gasket synthetic				



#### Luftventiler / Air valves







<b>Type 745751</b>	745751-104	1/2" - pk. m/10 stk.	10	6
For indblæsning af luft i vandinstallationer.	745751-204	1/2" - pk. m/50 stk.	50	6
	745751-304	1/2" - pk. m/100 stk.	100	6
Kan leveres med 1/4" og 3/4" nippel	745751-404	1/2" - pk. m/250 stk.	250	6
på forespørgsel	745751-505	1/2" - pk. m/500 stk.	500	6

Used for pumping air into water systems  
Can be made in 1/4" og 3/4" upon request

## Reserve dele til garniturer / Spare parts

Beskrivelse / Description Varenr. / Art.nr. Dim Pcs/box Grp

### Reserve dele til garniturer / Spare parts for cottage units

	T-stykke	N1300JCH	25 mm		31
		N1302JCH	32 mm		31
	T-piece				
	PRK trykskrue	N1404JCH	16 mm PE		31
		N1401JCH	25 mm PE		31
	PRK-compressions joints	N1402JCH	32 mm PE		31
	Rør med underlagsplade	N1328JCH			31
	Support plate with unit protector				
	Firkant spindel	N1312JCH			31
	Square spindel				
	Spindelstang	N1316JCH			31
	Square spindel guide				
	40mm PVC pipe 850 mm	N2012JCH			31
	40mm PVC pipe 850 mm				
	2 bolte	N1308JCH			31
	2 screws				
	PE-rør 16mm	N1332JCH	16 x 145 mm		31
	PE-pipe 16mm				
	Messingring	N1306JCH			31
	Ring of brass				
	Luftventil	N1360JCH	½"		31
	Air valve				
	PVC rør	N1320JCH			31
	PVC pipe with connector				
	Rep. sæt til sommerhus-garniture	N1302032	32 mm PE		31
		N1300025	25 mm PE		31
		N1300008	1" RG		31
	Repair kit for cottage units	N1302010	1¼" RG		31
		N1300006	¾" RG		31
	Kobling til PEM rør	N1304JCH			31
	Coupling for PEM-pipe				
	Kontraventil	N1311JCH			31
	Check valve				

## JCH A/S - Salgs- og leveringsbetingelser

### §1 TILBUD OG ORDRE:

Tilbud fra JCH A/S (herefter JCH) er uden forbindelse, med mindre andet er skriftligt accepteret. Tilbud gælder 30 dage. Ordre er kun bindende for os, såfremt vi ved modtagelse af endelig, specificeret ordre har varen til disposition, eller kan fremskaffe den til de priser og under de betingelser vi har kalkuleret med og således lagt til grund for tilbuddet - selv om disse betingelser måtte være køberen ubekendt. Endvidere skal ordren være skriftligt bekræftet af JCH. For varer hvor pakkestørrelse er angivet i den til hver tid gældende prisliste, forbeholder JCH sig ret til at oprunde til hele pakkestørrelser. Brydes pakkestørrelserne forbeholder JCH sig ret til at opkræve et gebyr på kr.100 pr. brudt pakkestørrelse.

### §2 BETALINGSBETINGELSER:

Betalingsbetingelser er, medmindre andet er skriftligt aftalt: faktura dato + 30 dage, netto. Ved betaling senere end forfaldsdato beregnes morarenter p.t. på 2,5 % pr. påbegyndt måned samt rykkergebyr på kr. 300,-. Renten tilskrives månedsvis bagud. Fratrækkes faktura uberegtiget et beløb, vil JCH opkræve beløbet samt påregne et gebyr på kr. 1.000,- pr. faktura.

### §3 PRISER:

Varenes pris skal være JCH opgivne pris eller, såfremt ingen pris er opgivet (eller den opgivne pris ikke længere er gældende), den pris, der er opført i den af JCH offentliggjorte prisliste, som var gældende på datoen for accept af ordren. JCH forbeholder sig ret til ved underretning af køber når som helst for afsendelse at forhøje varenes pris, så den afspejler enhver stigning i JCH's omkostninger, der skyldes faktorer, som ligger uden for JCH's kontrol (som for eksempel valutakurssvingninger, valutareguleringer, told- eller afgiftsændringer, betydelige stigninger i løn, materialeomkostninger eller andre fremstillingsomkostninger), ændringer i leveringsdata, mængder eller specifikationer for varerne foretaget på købers anmodning eller forsinkelser forårsaget af købers anvisninger eller købers undladelse af at give JCH fyldestgørende oplysninger eller anvisninger. Priserne er eksklusive importtold, moms og andre skatter og afgifter, som kan blive pålagt varerne.

### §4 LEVERING & FORSENDELSE:

Alle leveringstider retter sig så vidt muligt efter kundens ønsker. Leveringstider er ansat efter vores bedste skøn, men JCH påtager sig ingen forpligtelser med hensyn til nøjagtig overholdelse af den bekræftede eller ønskede leveringstid. Levering sker af fabrik (EXW), med mindre andet er skriftligt aftalt. JCH kan efter kundens anmodning arrangere transporten for kundens regning og risiko til enhver destination, hvortil der kan benyttes bane, skib, lastbil eller fly.

### §5 ANNULLERING OG RETURNERING:

Annulering af en ordre kan ske med skriftlig aftale mellem JCH og kunden. Endvidere forbeholder JCH sig ret til at debitere kunden alle omkostninger, som måtte påføres JCH som følge af kundens ønske om annullering. Returnering kan ikke påregnes tilladt senere end 3 måneder efter levering, og kunden kan ikke påregne at blive krediteret mere end 70% af den debiterede værdi. Enhver returnering skal være påført oprindeligt fakturanummer og leveringstidspunkt. Der tillades aldrig returnering af specialprodukter, produkter som er specialfremstillet til den pågældende kunde eller produkter, hvor der er foretaget specifikationsændringer. Returnering af produkter til JCH sker for kundens regning og risiko.

### 6 EMBALLERING:

Emballagen tages ikke retur, hvor den er indregnet i prisen, specialfremstillet til den pågældende leverance, eller hvor der er tale om engangsemballage. Emballage, der debiteres særskilt, tages kun retur mod forudgående aftale og senest 3 mdr. efter leveringstidspunktet.

### §7 MANGELANSVAR:

Som mangler anses kun dokumenterede konstruktions-, fabriktions- og materialefejl ved de leverede varer eller fejlagtigt udførte arbejdsydelse. Køber skal, straks efter leveringen, foretage en rimelig undersøgelse af leverancen. Køber kan ikke påberåbe sig mangler, som kunne være opdaget ved en sådan undersøgelse, medmindre køber godtgør, at JCH har modtaget skriftlig reklamation senest 8 dage efter levering. Mangler, der ikke kunne opdages ved en undersøgelse som ovenfor nævnt, kan køber ikke påberåbe sig, medmindre JCH har modtaget skriftlig reklamation inden 1 år efter leveringen. Køber har ikke andre mangelbeføjelser end krav på afhjælpning af manglerne, foretaget snarest ved udbedring, omlevering eller efterlevering. JCH betinger omlevering af, at køber returnerer de defekte dele. JCH er i intet tilfælde ansvarlig for driftstab, tidstab, avancetab eller lignende indirekte tab som følge af manglerne.

### §8 PRODUKTANSVAR:

JCH er ikke ansvarlig for forurening af eller igennem luft, jord eller vand samt derved forvoldt skade på ting, der anvendes erhvervsmæssigt. JCH er ikke ansvarlig for skade på fast ejendom eller løsøre, som opstår medens den solgte vare er i købers besiddelse. JCH er ej heller ansvarlig for skade på produkter, der er fremstillet af køber eller på produkter, hvori den solgte vare indgår, herunder fast ejendom eller som den solgte vare anvendes til fremstilling, behandling eller forarbejdning af. JCH påtager sig ikke ansvar for skade på ting, for så vidt den solgte vare bliver brugt til, indfajes i eller er en del af et andet færdigt produkt, som anvendes ved drift af luftfartøj eller ved off-shore installationer. I øvrigt kan JCH's ansvar for skade på fast ejendom og løsøre ikke overstige kr. 1.000.000,- for hver skadeårsag, som JCH er ansvarlig for. JCH er ikke ansvarlig for driftstab, tidstab, avancetab, tabt arbejdsfortjeneste eller andet indirekte tab. I den udrækning JCH måtte blive pålagt produktansvar over for tredjemand, er køber forpligtet til at holde JCH skadesløs i samme omfang, som JCH's ansvar er begrænset i det foregående. Disse begrænsninger i JCH's ansvar gælder dog ikke, hvis skaden som groft uagtensom kan tilregnes en person, som JCH bærer ansvar for. JCH er ikke ansvarlig for driftstab, tidstab, avancetab, tabt arbejdsfortjeneste eller andet indirekte tab. I den udrækning JCH måtte blive pålagt produktansvar over for tredjemand, er køber forpligtet til at holde JCH skadesløs i samme omfang, som JCH's ansvar er begrænset i det foregående. Disse begrænsninger i JCH's ansvar gælder dog ikke, hvis skaden som groft uagtensom kan tilregnes en person, som JCH bærer ansvar for. Hvis tredjemand fremsætter krav mod JCH eller køber om erstatningsansvar i henhold til denne paragraf, eller hvis en af parterne får formodning om, at et krav kan blive rejst, skal vedkommende straks underrette den anden part.

### §9 FORBEHOLD (FORCE MAJEURE):

Følgende omstændigheder medfører ansvarsfrihed, såfremt de forhindrer JCH i at opfylde en kontrakt eller gør opfyldelsen urimelig byrdefuld: brand, eksplosion, naturkatastrofe, epidemi, krig, oprør, uroligheder, undtagelsestilstand, mobilisering eller tilsvarende militære foranstaltninger, beslaglæggelser, valutarestriktioner, im- eller eksportforbud, strejke, lock-out eller andre omstændigheder af tilsvarende karakter udenfor JCH's herredømme, hvad enten de gør sig gældende hos JCH eller hos JCH's leverandør.

### §10 VÆRNETING & LOVVALG:

Enhver uoverensstemmelse, der måtte opstå mellem JCH og kunden skal endeligt og bindende for begge parter afgøres af Sø- og Handelsretten i Danmark, i overensstemmelse med dansk ret - med mindre anden skriftlig aftale forefindes. Skulle en eller flere af ovennævnte bestemmelser blive tilsidesat helt eller delvist ved en domstolsafgørelse eller ved ændring af lovgivningen, betyder dette ikke, at salgs- og leveringsbetingelserne bortfalder i deres helhed, men at de ændres i overensstemmelse med domstolsafgørelsen og/eller lovændringen.



## JCH A/S Terms and conditions

### §1 Offers and orders:

Offers from JCH A/S shall be subject to confirmation unless a written acceptance has been given to the contrary. Orders shall only be binding on us if at the receipt of a final, specified order we have the product at our disposal or can provide this at the prices and on the conditions with which we have calculated and on which we have based the offer - even though the purchaser may not be cognizant of such conditions. Moreover, the order shall be confirmed in writing by JCH A/S.

### §2 Terms of payment:

Unless otherwise agreed in writing JCH A/S' terms of payment shall be as follows: Invoice date + 30 days net. At payment after maturity interest will be calculated on overdue payments p.t. at a rate of 1.25% per commenced month. Interest shall be added monthly.

### §3 Prices:

The price of the products shall be JCH A/S' (JCH) quoted price or, where no price has been quoted (or the quoted price is no longer valid) the price listed in JCH's published pricelist current at the date of acceptance of the order.

JCH reserves the right by giving notice to the buyer at any time before dispatch to increase the price of the products to reflect any increase in the cost to JCH which is due to factor beyond the control of JCH (such as, without limitations, any foreign exchange fluctuation, currency regulation, alteration of duties, significant increase in cost of labor, materials or other cost of manufacture) any change in delivery data, quantities or specifications for the products which is requested by the buyer, or any delay caused by any instruction of the buyer or failure of the buyer to give JCH adequate information or instructions. The prices are exclusive of any import duties, VAT, levies, taxes and other charges which may be imposed on the goods.

### §4 Delivery and transport:

All times of delivery shall as far as possible be in accordance with the customer's desires. The times of delivery have been fixed to the best of our judgement, but JCH A/S undertakes no obligations as regards a punctual observance of the time of delivery confirmed or desired. Delivery will be effected ex works (EXW) unless otherwise agreed in writing. JCH A/S can at the customer's request arrange the transportation at the customer's expense and risk to any destination which can be reached by rail, sea, road or air.

### §5 Cancellation and return:

An order can only be cancelled by written agreement between JCH A/S and the customer. Moreover, JCH A/S reserves the right to debit the customer with all costs which JCH A/S may incur owing to the customer's wish to cancel the order. Returns cannot be allowed later than 3 months after delivery.

The customer cannot expect to be credited for more than 70% of the value debited. All returns shall show the original invoice number and date of delivery.

No return shall ever be allowed of special products, products which have been specially manufactured for the customer in question or products in which any specifications have been changed. The return of products to JCH A/S shall be at the customer's expense and risk.

### §6 Packaging:

The packaging is not returnable if it was included in the price, specially produced for the product supplied, or if it is disposable. Packaging which was debited separately may only be returned upon previous agreement and no later than 3 months after the time of delivery.

### §7 Liability for defects:

Only documented defects in the design, workmanship or material of the product supplied or faulty performance of work shall be considered defects. The purchaser shall immediately after delivery carry out a reasonable examination of the product.

The purchaser cannot adduce defects which could have been established at such an examination unless the purchaser proves that JCH A/S has received a written complaint no later than 8 days after

delivery was effected. The purchaser cannot adduce defects which could not have been established at an examination as the one mentioned above unless JCH A/S has received a written complaint within 1 year after delivery was effected.

The purchaser shall have no other rights in connection with defects than a claim for a rectification of the defects as soon as possible in the form of repair, replacement delivery or subsequent delivery. A replacement delivery by JCH A/S shall be conditional upon the purchaser returning the defective parts. JCH A/S shall in no case be liable for any trading loss, loss of time, loss of profit or any similar consequential losses owing to the defects.

### §8 Product liability:

JCH A/S shall not be liable for any pollution of or through air, ground or water and for any damage caused to things being used for purposes of trade.

JCH A/S shall not be liable for damage to any real or personal property occurring while the product sold is in the purchaser's possession.

Nor shall JCH A/S be liable for any damage to products produced by the purchaser or to products in which the product sold forms part, including real property, or to products for the production, treatment or processing of which the product is used. JCH A/S shall not be liable for any damage to things in cases where the product sold is used for, built into or forms part of another finished product which is used for the operation of an aircraft or in off-shore installations. Moreover, JCH A/S' liability for any damage to real or personal property cannot exceed DKK 1,000,000.- for each cause of damage for which JCH A/S can be held liable.

JCH A/S shall not be liable for any trading loss, loss of time, loss of profit, lost earnings or any other consequential losses.

To the extent that any product liability may be imposed on JCH A/S towards any third party, the purchaser shall be liable to indemnify JCH A/S to the same extent as JCH A/S' liability is limited according to the above. However, these limitations in JCH A/S' liability shall not apply if the damage can be ascribed as a gross negligence to a person for which JCH A/S is responsible.

If a third party should advance claims against JCH A/S or the purchaser for damages pursuant to this clause 8 or if one of the parties should have reason to believe that a claim may be advanced, this party shall immediately inform the other party to this effect.

### §9 Escape clause (Force majeure):

The following circumstances shall mean an exemption from liability if they prevent JCH A/S from performing a contract or make the performance unreasonably burdensome: fire, explosion, Act of God, epidemic, war, riot or civil commotion, unrest, martial law, mobilization or similar military measures, seizures, currency restrictions, import and export prohibition, strike, lockout or other circumstances of a similar nature beyond the control of JCH A/S, be it with JCH A/S or with JCH A/S' suppliers.

### §10 Venue and law:

Any dispute which may arise between JCH A/S and the customer shall be settled finally and binding on both parties by the Maritime and Commercial Court in Denmark pursuant to Danish law unless a written acceptance has been given to the contrary.

When one or several of the above conditions are reversed totally or partly by a legal decision or by an amendment in legislation, this does not mean that the Terms and Conditions of Sale and Delivery shall be cancelled as a whole, but that they are amended according to the legal decision and/or to the amendment of law.

REV: 20190326





JCH A/S  
Karetmagervej 21  
DK-7100 Vejle

Tel. +45 75 85 84 08

[www.jch.as](http://www.jch.as)

CVR Nr. 87 56 20 18