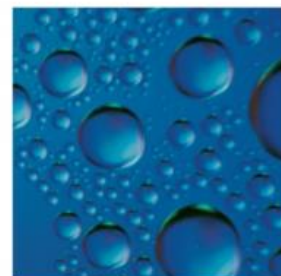
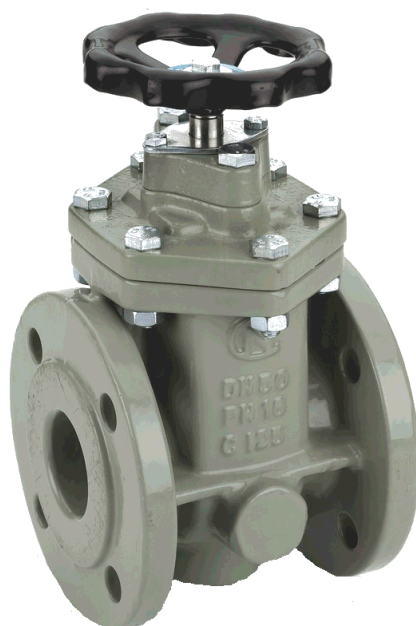


# Jernskydeventil rilsanbelagt Type 133



Version 0116



**Type 132 jernskydeventiler  
PN 6 og PN 16**

**Anvendelse:**  
Anlæg for koldt og varmt brugsvand, svømmebade,  
ferskvand, brakvand, blødgøringsanlæg

**Test:**  
JCH's 100% test

**Ekstra tilbehør:**  
Reserve dele kan leveres

## Materiale

Håndhjul:	32 – 150mm pladejern 200mm støbejern
Topplade:	Galvaniseret stål
U-manchette:	EPDM gummi
O-ringe:	EPDM gummi
Topflange:	Støbejern GG25
Fiberpakning:	Asbestfri
Topstykke:	Støbejern GG25 med ipressede sæderinge af EPDM gummi
Spindel:	Rustfrit stål AISI303
Skyder:	Støbejern GG25
Renseprop:	Afzinkningsbestandig messing CW602N
Hus:	Støbejern GG25

# Jernskydeventil rilsanbelagt

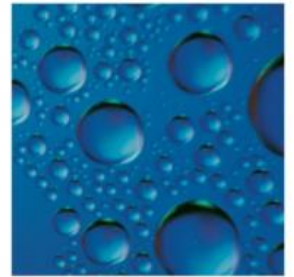
## Type 133 PN 6 og PN 16

Byggelængder efter DIN 3202 F4

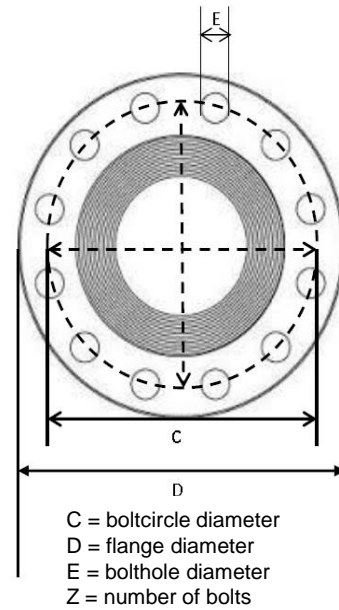
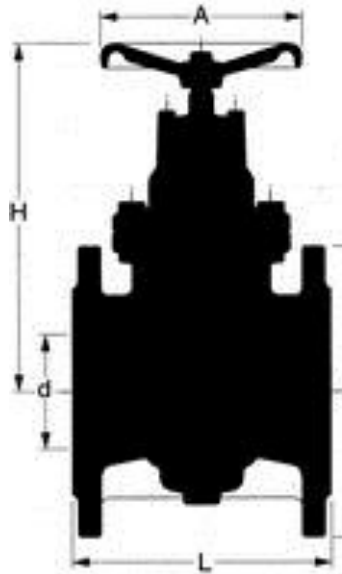
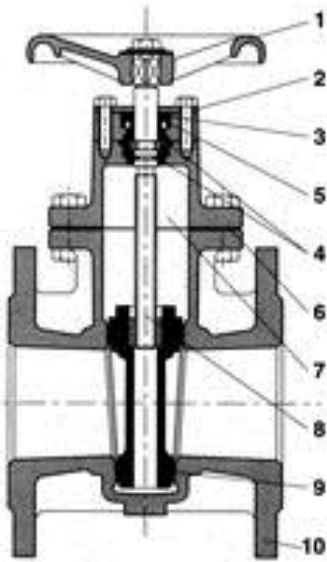
Flanger boret efter DS 552 PN16

Arbejdstemperatur: 70° C maks. temperatur 80° C

Arbejdstryk: 6 bar, totaltryk: 16 bar, prøvetryk: 16 bar luftryk.



Version 0116



### Komponentliste

1. Håndhjul
2. Topplade
3. U-manchette
4. O-ringe
5. Topflange

6. Fiberpakning
7. Topstykke
8. Spindel
9. Skyder med sæderinge
10. Renseprop

11. Hus

VVS nr.	PN	DN=d	D mm	L mm	H mm	A mm	C mm	E mm	Z	Vægt Kg
410515-010	16	32	140	140	195	120	100	18	4	10
410515-011	16	40	150	140	195	120	110	18	4	11
410515-012	16	50	165	150	195	120	125	18	4	12
410515-013	16	65	185	170	220	120	145	18	4	15
410515-014	16	80	200	180	247	140	160	18	8	20
410515-016	16	100	220	190	277	160	180	18	8	25
410515-017	16	125	250	200	305	160	210	18	8	32
410515-018	16	150	285	210	400	200	240	23	8	49
410515-020	16	200	340	230	485	225	270	23	1 2	77
410516-010	6	32	120	140	195	120	90	14	4	9
410516-011	6	40	130	140	195	120	100	14	4	9
410516-012	6	50	140	150	195	120	110	14	4	10
410516-013	6	65	160	170	220	120	130	14	4	12
410516-014	6	80	190	180	247	140	150	18	4	16
410516-016	6	100	210	190	277	160	170	18	4	20
410516-017	6	125	240	200	305	160	200	18	8	26
410516-018	6	150	265	210	400	200	225	18	8	40

**JCH A/S**

Karetmagervej 21 DK-7100 Vejle Tel. +45 75 85 84 08 Fax +45 75 85 80 82

CVR-nr. 87 56 20 18 | CVR-nr. DK 15 30 02 72